



PACHECO
CENTRAL



PACHECO CENTRAL

En una manzana de 15.500 m² de lo que fue un histórico vivero de orquídeas.

Dentro del casco de la ciudad de Pacheco, con sus típicas barrancas naturales, donde una familia de floricultores cuidaron y conservaron una valiosa forestación.

*“Mirá profundamente en la **naturaleza** y entonces comprenderás todo mejor”*

Albert Einstein



Se desarrolla esta propuesta urbanística de un conjunto residencial de **260 Unidades**, distribuidas en **8 módulos** dispuestos en torno al gran parque central y a su espejo de agua. Su **arquitectura moderna** de líneas rectas produce **amplios espacios**, logrando verticalidades, diferentes volumetrías que favorecen la luminosidad y las vistas, tanto interiores como exteriores. El **entorno natural** de la zona provee un grado de **privacidad** y reparo del bullicio urbano.

Pacheco Central se presenta como una solución para aquellos que desean vivir rodeados de **naturaleza**, sentirse más **seguros**, apartados del ruido y la polución de las grandes ciudades.





Su excelente ubicación a tan solo a **100 mts** del Corredor **Bancalari - Nordelta**, mediante el **nuevo PBN** sobre la **Calle Santa Fe**.

A 4 kilómetros de la principal arteria que conecta CABA con el norte del país (Ruta Panamericana - Ruta 9) y a **100mts. de la Ruta 197**, vía primaria del casco urbano de General Pacheco.

El complejo se ubica previo a los barrios **Santa Bárbara**, Barbarita, El Talar de Pacheco 1 y 2, La Comarca y El Encuentro y después de **Pacheco Golf**, Laguna del Sol, Shopping Euskal.

Pacheco Central - Ubicación





PACHECO CENTRAL

Futuro Paso Bajo Nivel de la calle Santa Fe, bajo la traza del FF.CC. Mitre.

Agilizará el tránsito entre **Pacheco Central** y los Barrios sobre el Corredor Bancalari, como **Nordelta**, **Santa Bárbara** y **Barbarita**.



La forestación y la luz son la esencia de Pacheco Central. El proyecto cuenta con un gran parque central, donde se encuentra la piscina con gran solarium, el gym y el Sum con parrilla.





PACHECO CENTRAL

Pacheco Central descubre la vuelta a una vida en equilibrio; es la oportunidad de alejarnos del caos, permaneciendo cerca de todo.





Amenities

- Pulmón verde central
- Piscina semi olímpica con gran solarium
- SUM con parrilla
- Co-working
- Gimnasio



Amenities
Gimnasio



Amenities

- Espacio de juegos
- 272 puestos de estacionamiento
- Cocheras de cortesía
- Laundry
- Espacio zen

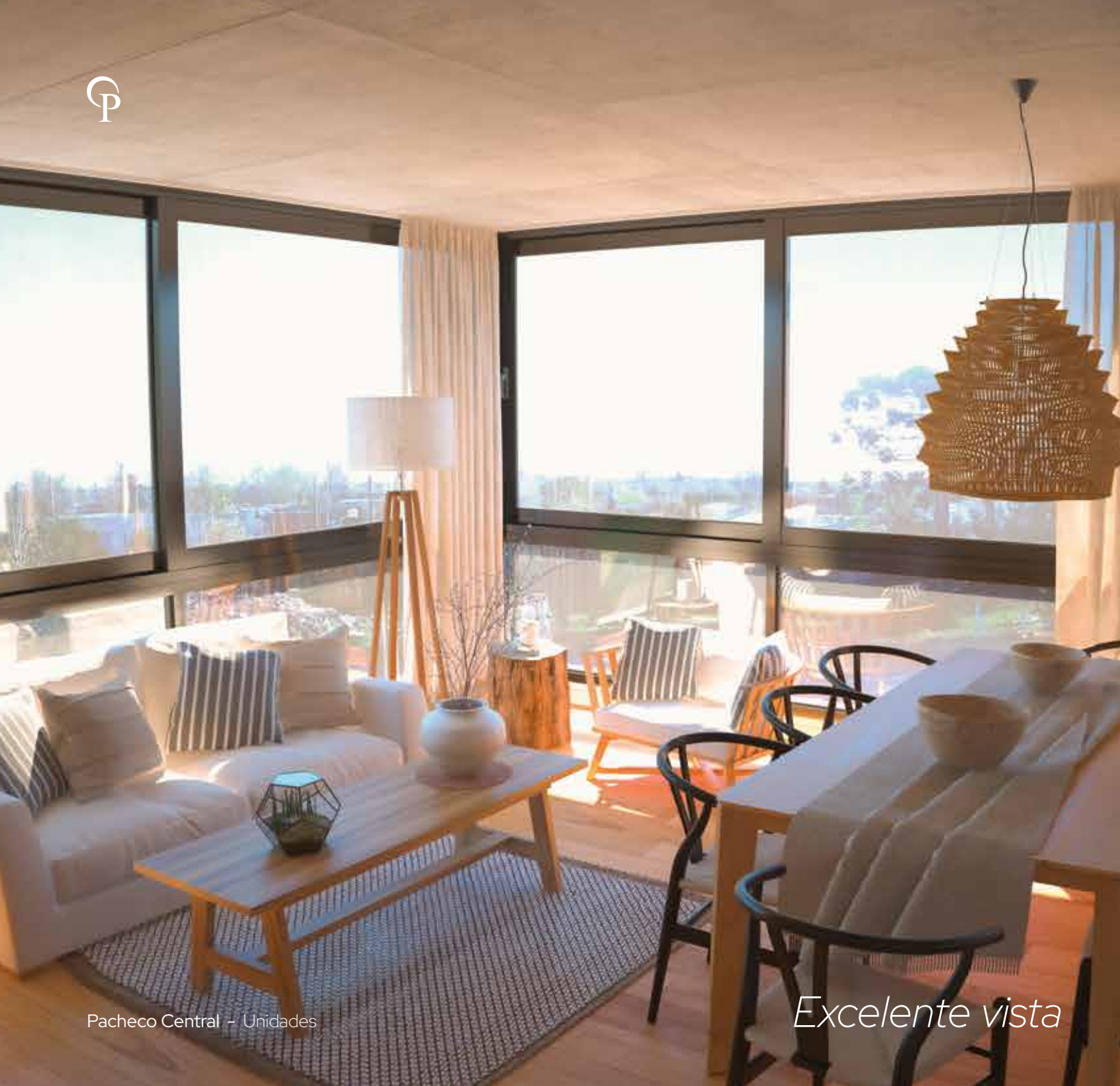




Amenities

- Huerta orgánica
- Espacio para bicicletas
- Seguridad 24hs.
- CCTV
- Ascensores de última generación
- Minimarket autónomo





PACHECO CENTRAL

Unidades de **1, 2, 3 y 4 ambientes** en 1 planta y en dúplex.
Desde 50m² a 200m².

Calidad Premium y **excelentes terminaciones.**

Excelente vista



Detalles

- Aberturas de aluminio con DVH, de piso a techo.
- Mamposterías divisorias en ladrillo cerámico hueco.
- Estructura de hormigón armado a la vista.
- Pisos SPC / vinílicos en Estar - Cocina y dormitorios.





Detalles

- Anafe y Cocina eléctricos de primera marca.
- Mesada de Silestone o similar.
- Muebles de Cocina completos, enchapados en melamina.
- Grifería monocomando de primera calidad.
- Aire Acondicionado Frío-Calor.





Detalles

- Artefactos sanitarios Ferrum o similar
- Grifería monocomando FV o similar
- Mesada en Marmotech Calacatta Milano o similar.
- Mueble vanitory colgante enchapado en melamina
- Revestimientos en porcelanato primera marca
- Instalaciones termofusión primera marca
- En dormitorios, interiores de placard completos con puertas corredizas.





PACHECO CENTRAL

Todas las unidades cuentan con **expansión propia**, ya sea balcón, terraza o jardín, **con parrilla** en todas las unidades.



PACHECO CENTRAL

Amplias y **cómodas circulaciones**, rodeadas de hermosas vistas.

Privacidad en las diferentes **expansiones propias**.





Ascensores panorámicos
de última tecnología.
Con vista a los claustros
centrales.



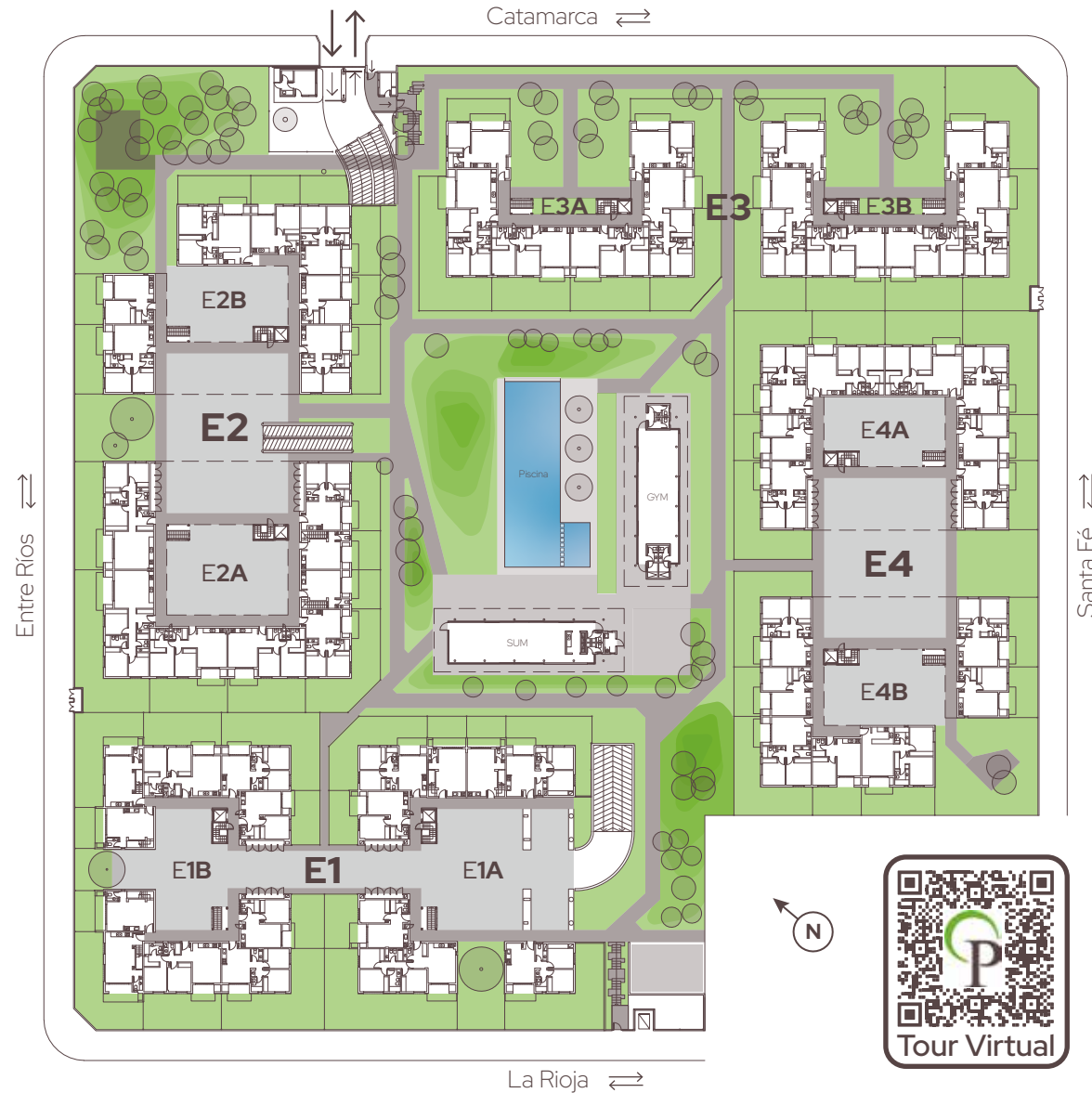


Amplios **Claustros**
enmarcados por hermosa
vegetación.



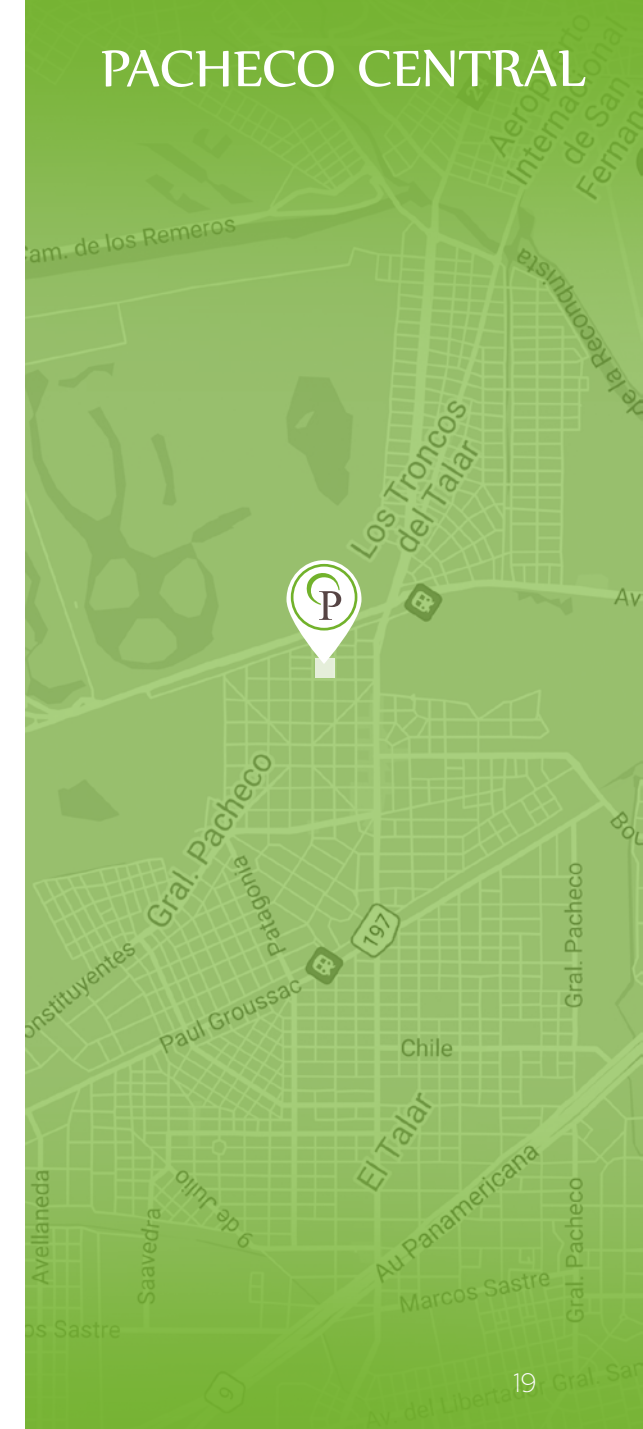
Claustros de circulación

Planta General Masterplan



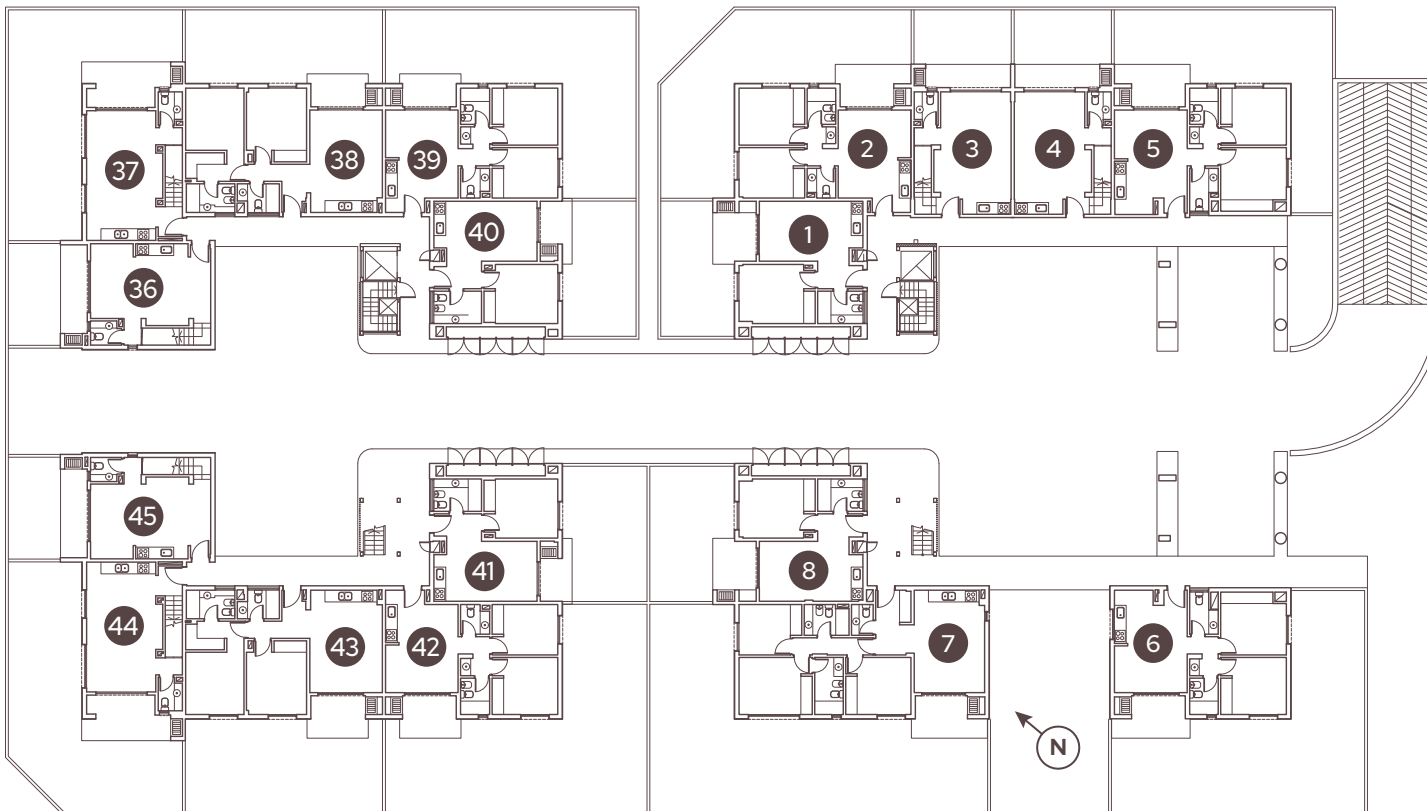
Pacheco Central - Masterplan

PACHECO CENTRAL

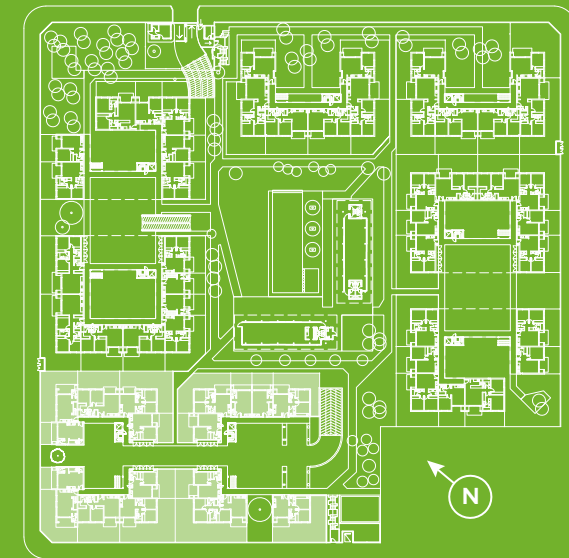


Planta Etapa 1

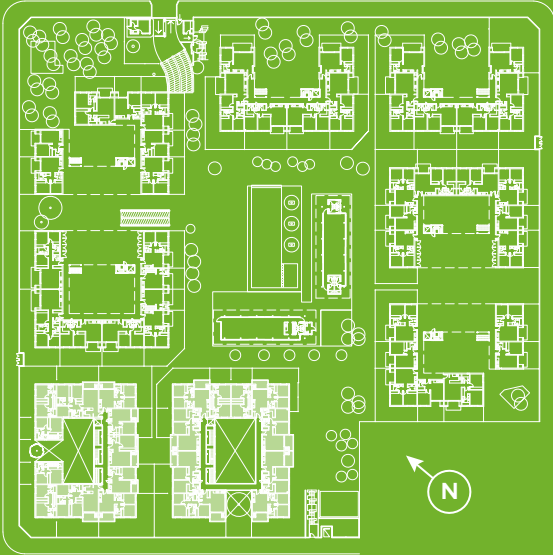
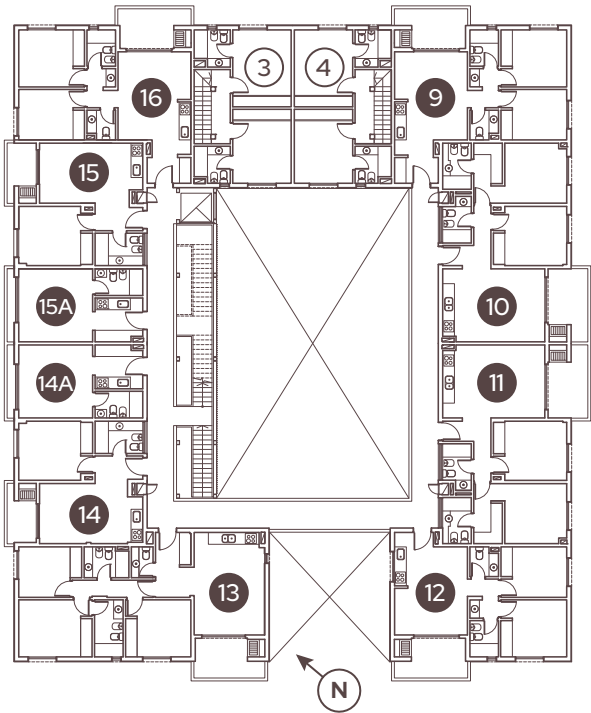
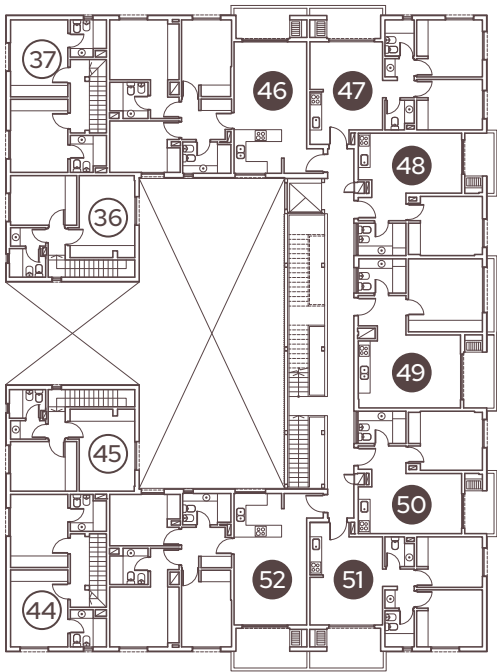
Planta Baja



PACHECO CENTRAL

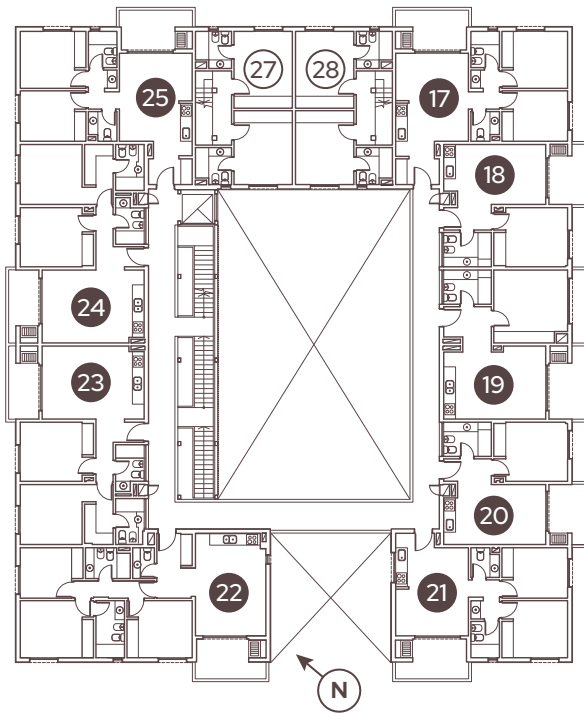
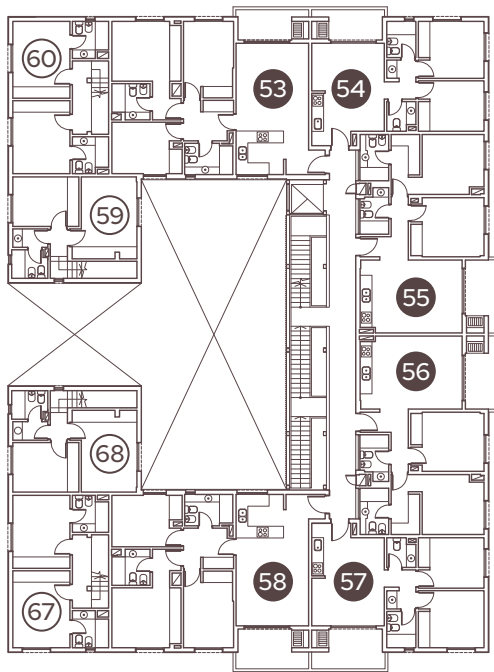


Planta Etapa 1
1º Piso

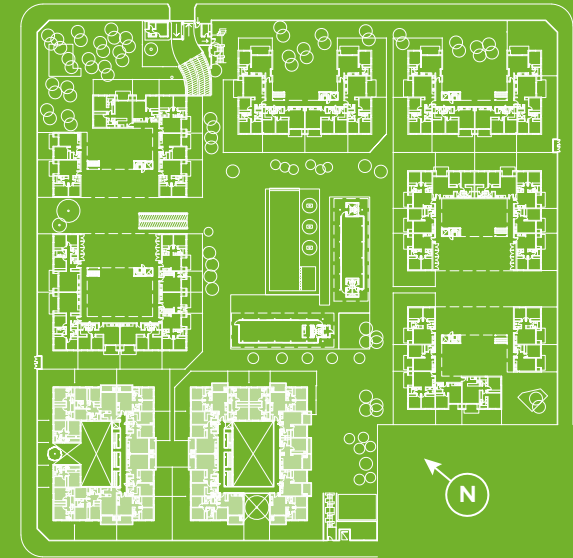


Planta Etapa 1

2º Piso

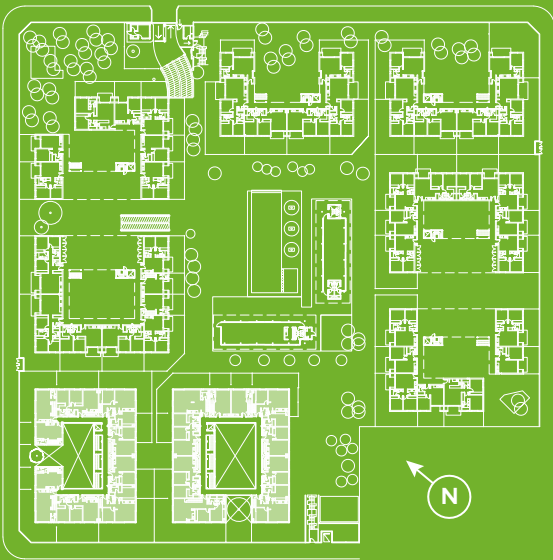
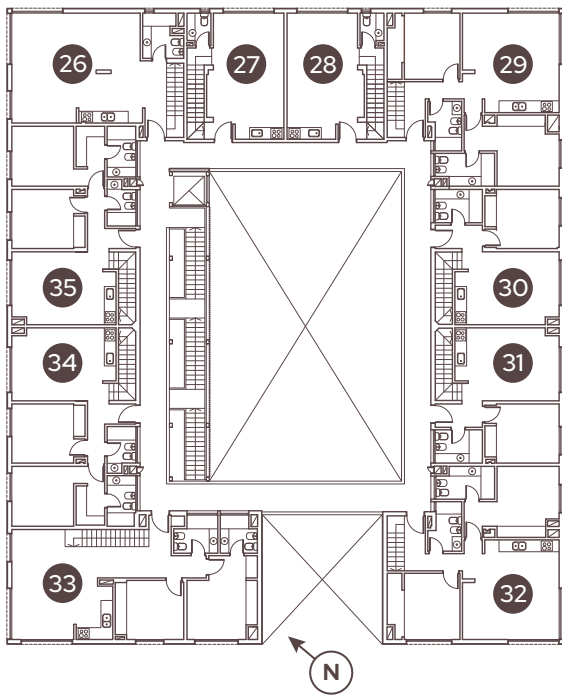
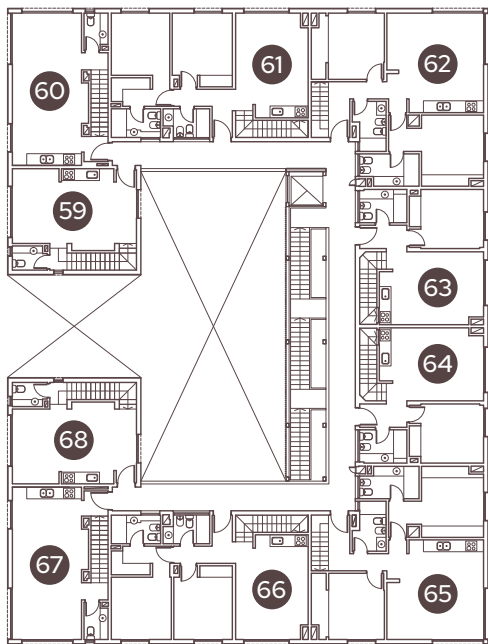


PACHECO CENTRAL



Planta Etapa 1
3º Piso

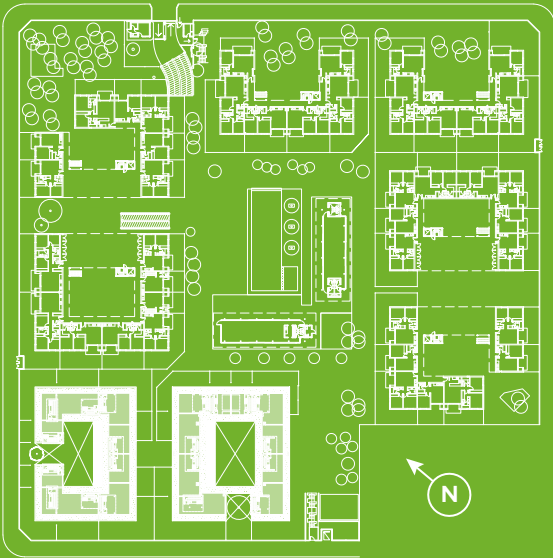
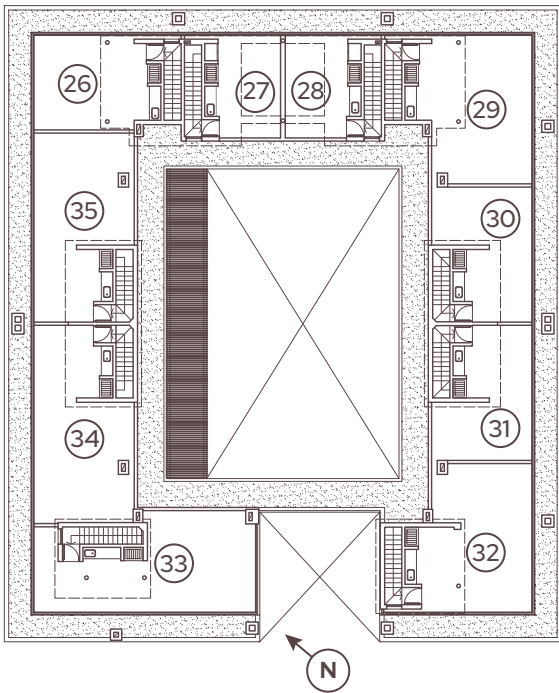
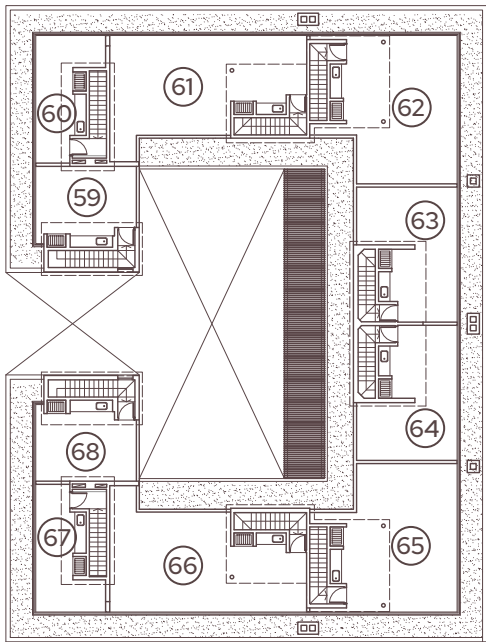
PACHECO CENTRAL



Planta Etapa 1

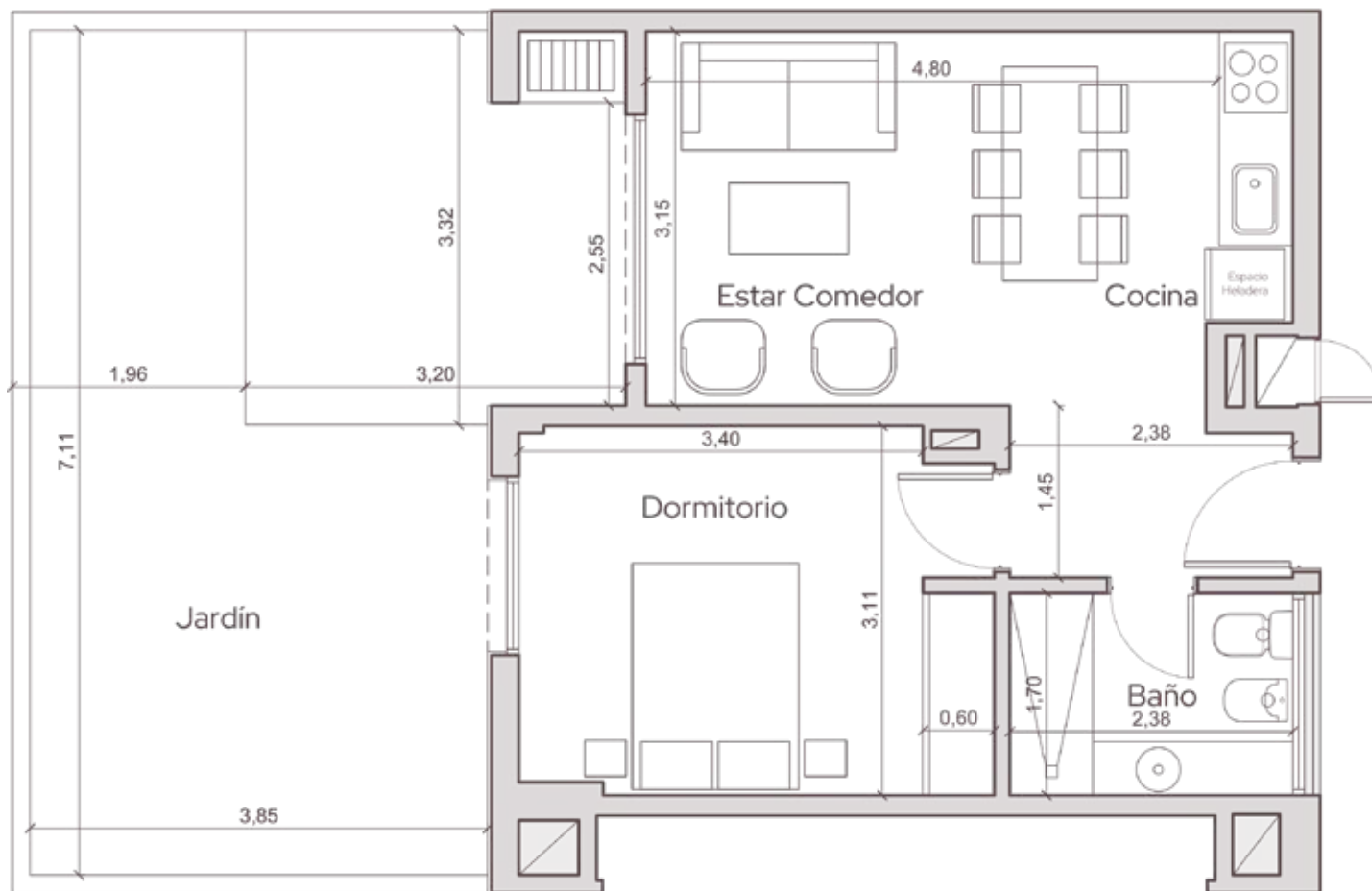
Terraza

PACHECO CENTRAL



Tipologías

Unidad **1y 8** Edificio **A**

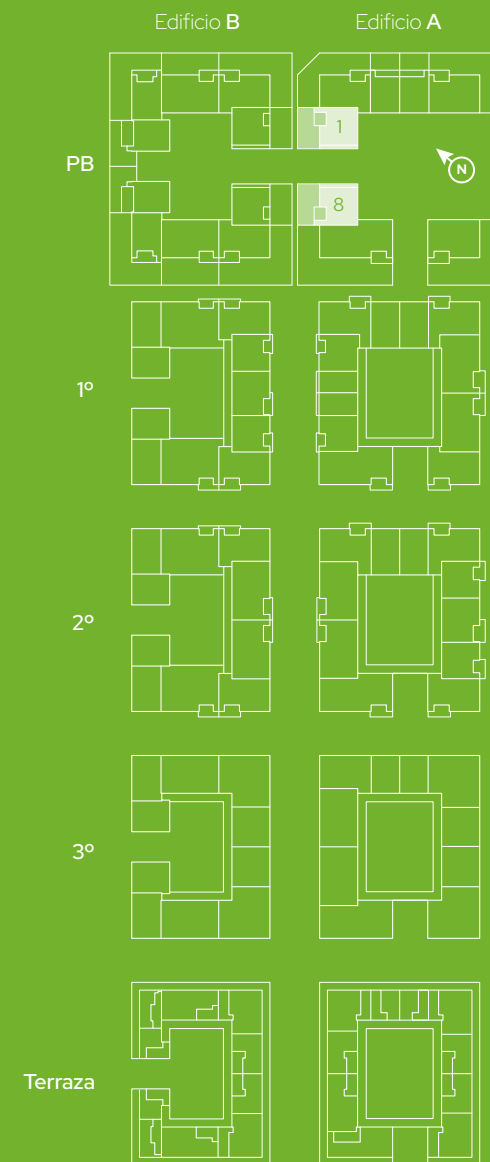


Superficie **74,6m²**

Cub. 43,2m² Balcón 4,6m² Jardín 26,8m²

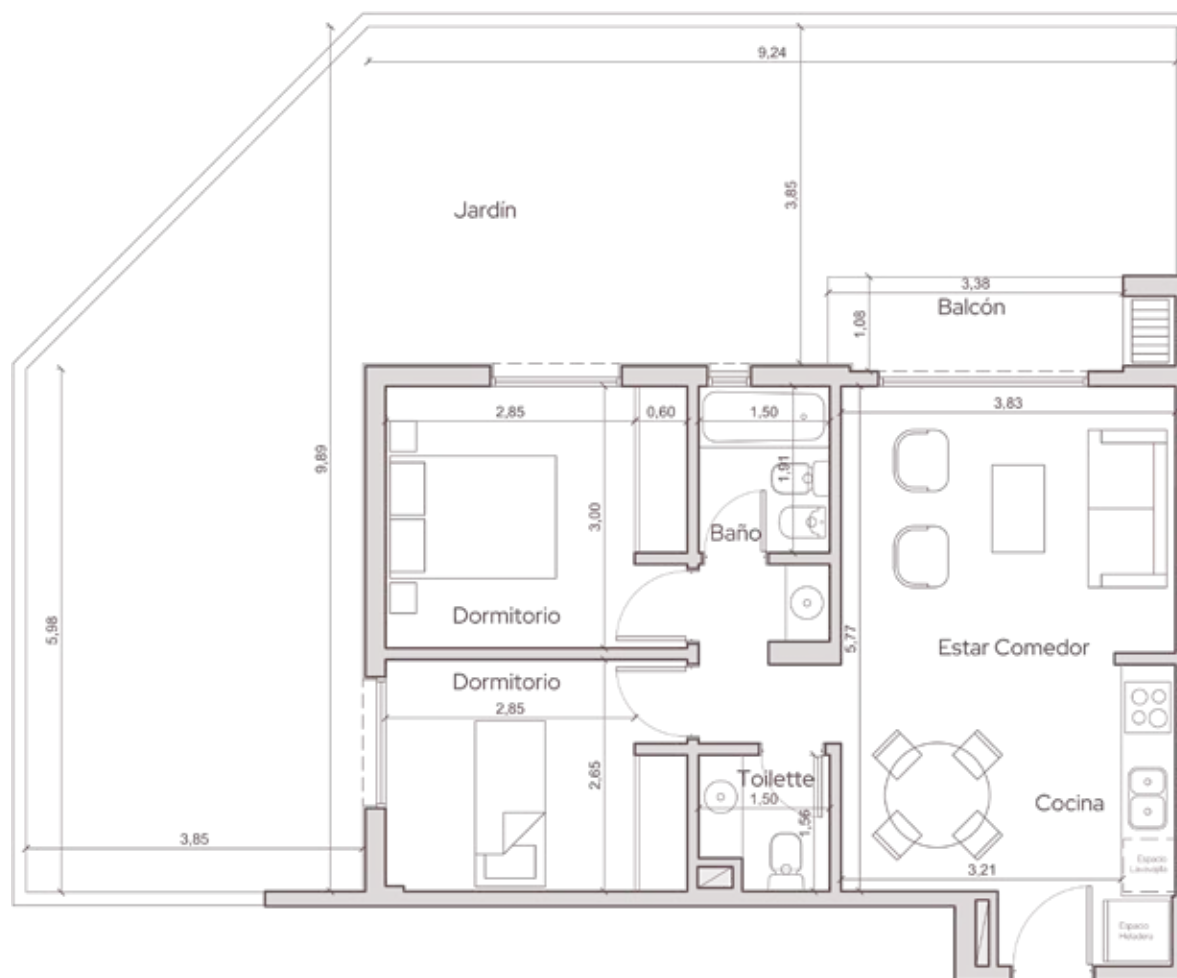


PACHECO CENTRAL



Tipologías

Unidad 2 Edificio A

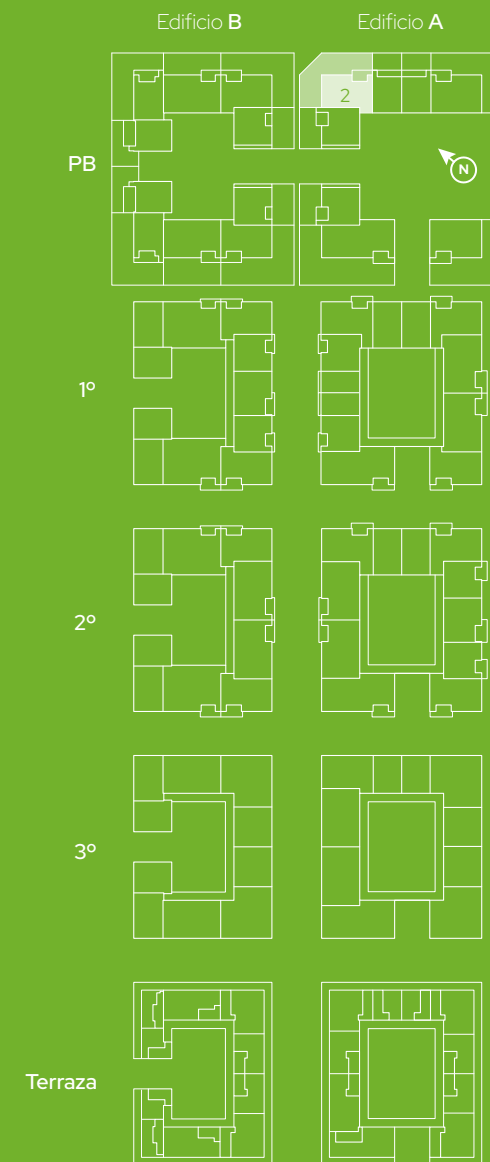


Superficie **129,6m²**

Cub. 60,2m² Balcón 3,6m² Jardín 65,8m²



PACHECO CENTRAL

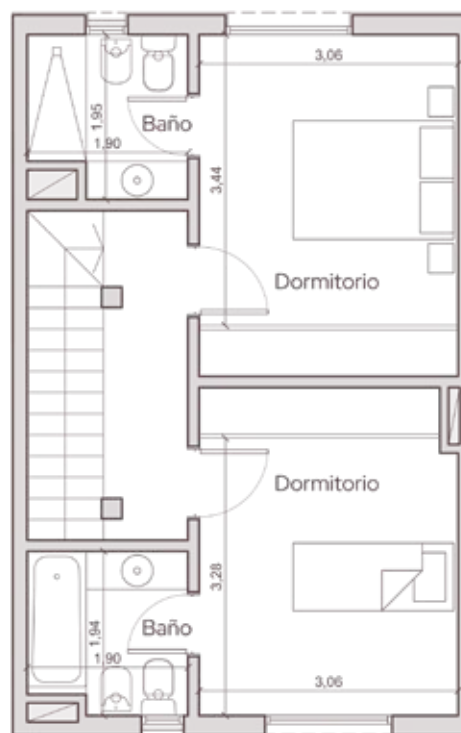


Tipologías

Unidad **3 y 4** Edificio **A**



PB



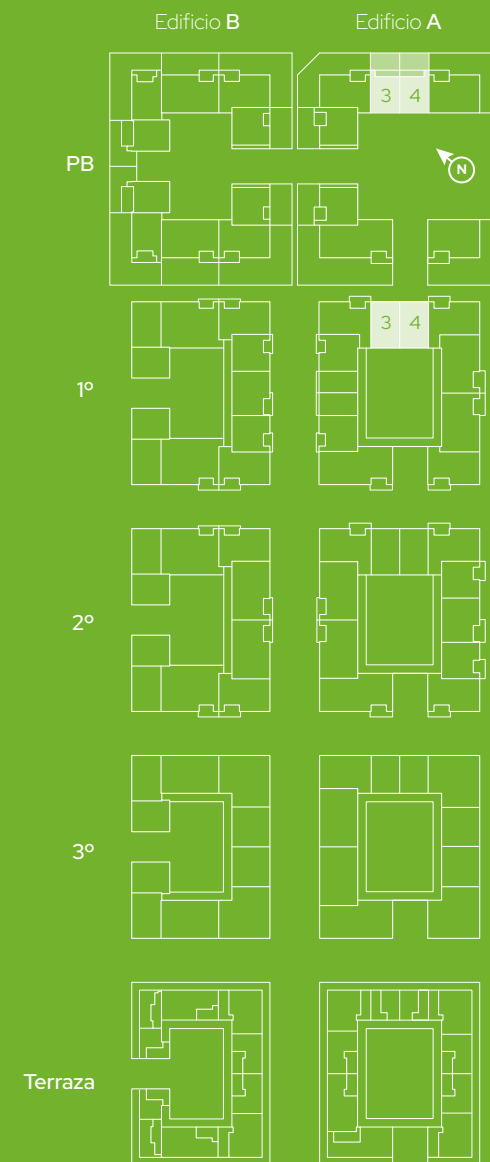
1º piso

Superficie **103,2m²**

Cub. **81,9m²** Balcón **5,5m²** Jardín **15,8m²**

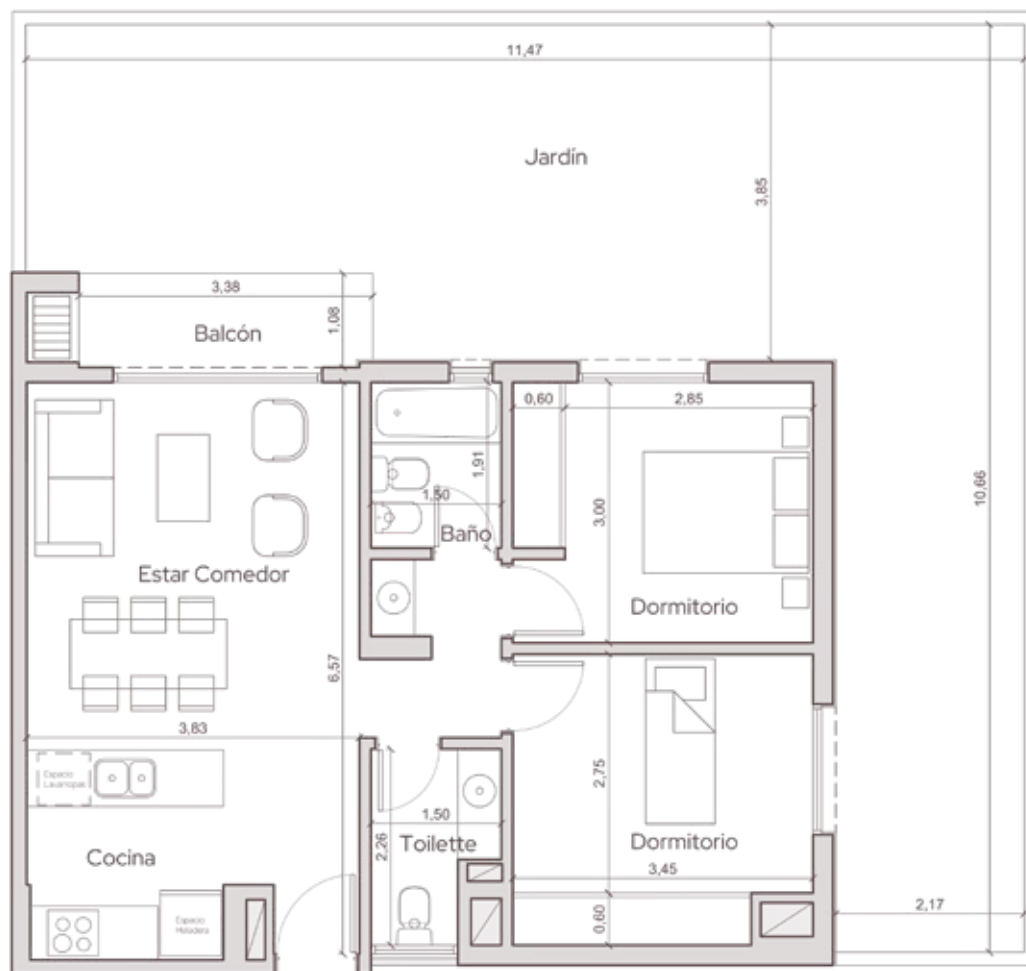


PACHECO CENTRAL



Tipologías

Unidad **5** Edificio **A**



Superficie **126,9m²**

Cub. **66,1m²** Balcón **3,6m²** Jardín **57,2m²**

2

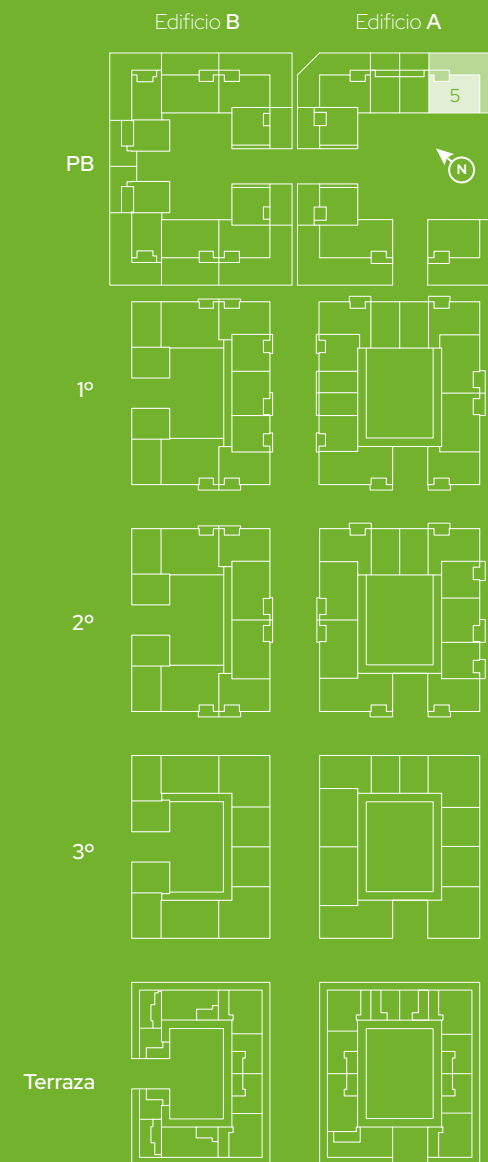
1

1

Este

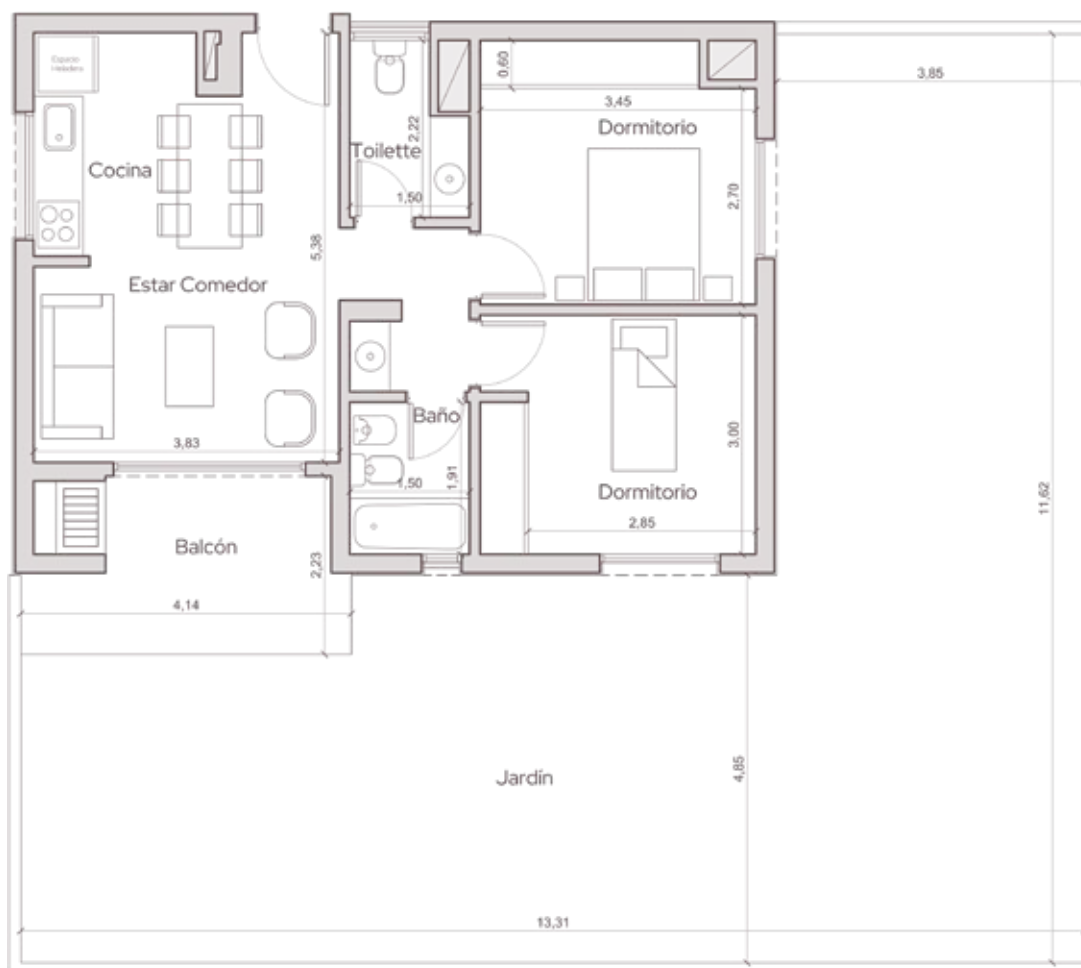
Pileta

PACHECO CENTRAL



Tipologías

Unidad **6** Edificio **A**



Superficie **148,4 m²**

Cub. **63m²**

Balcón **7,6m²**

Jardín **77,8 m²**

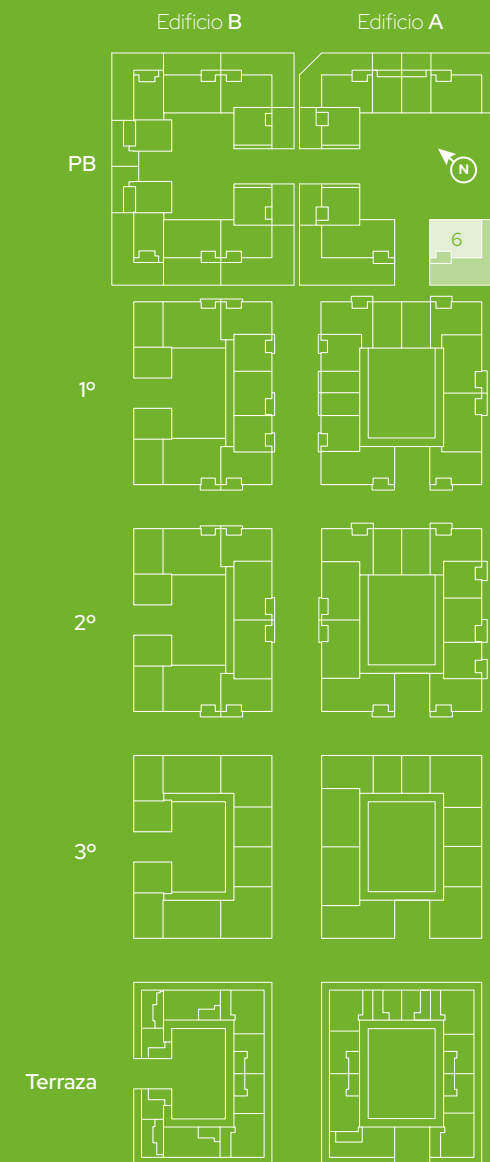


Oeste



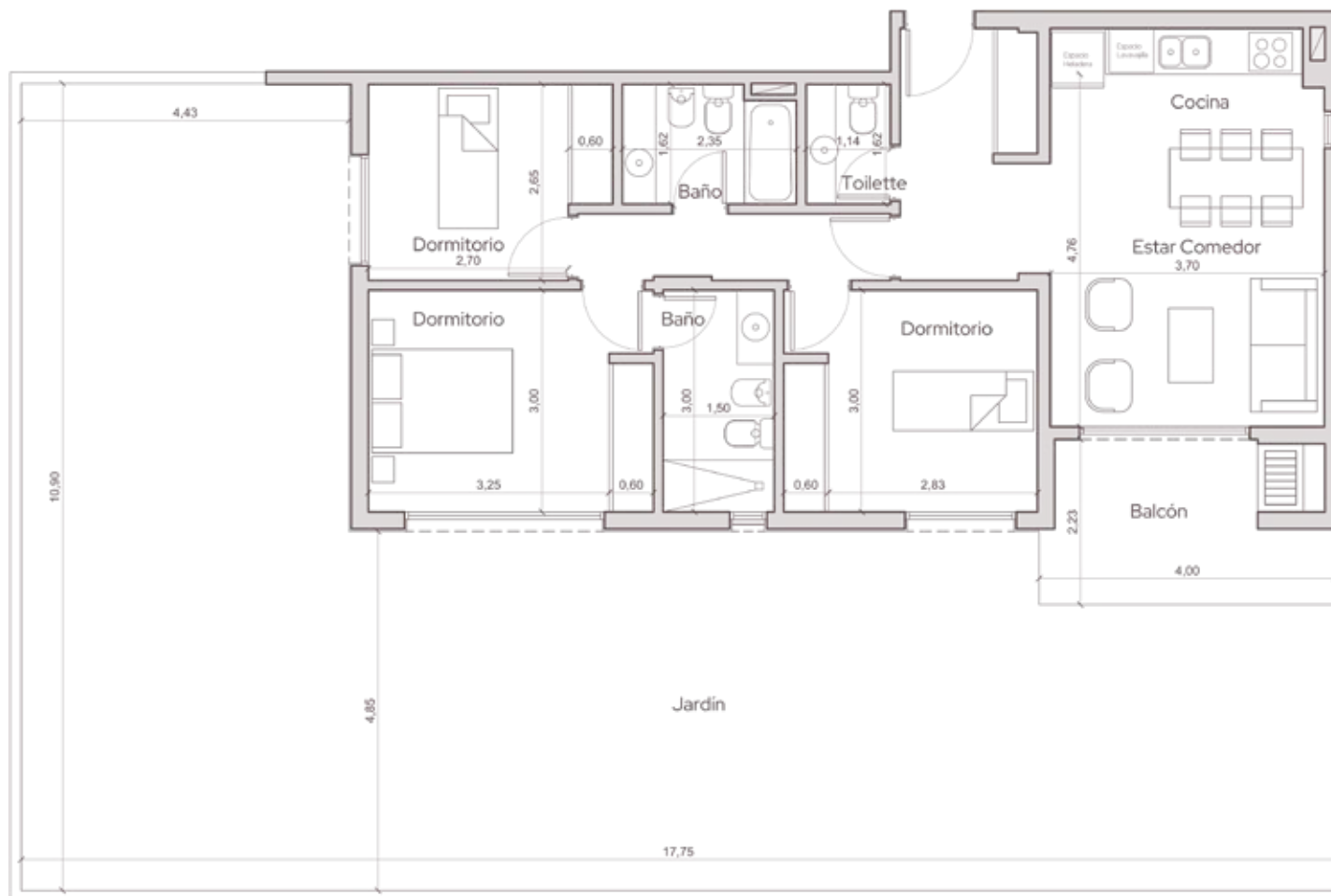
La Rioja

PACHECO CENTRAL



Tipologías

Unidad **7** Edificio **A**



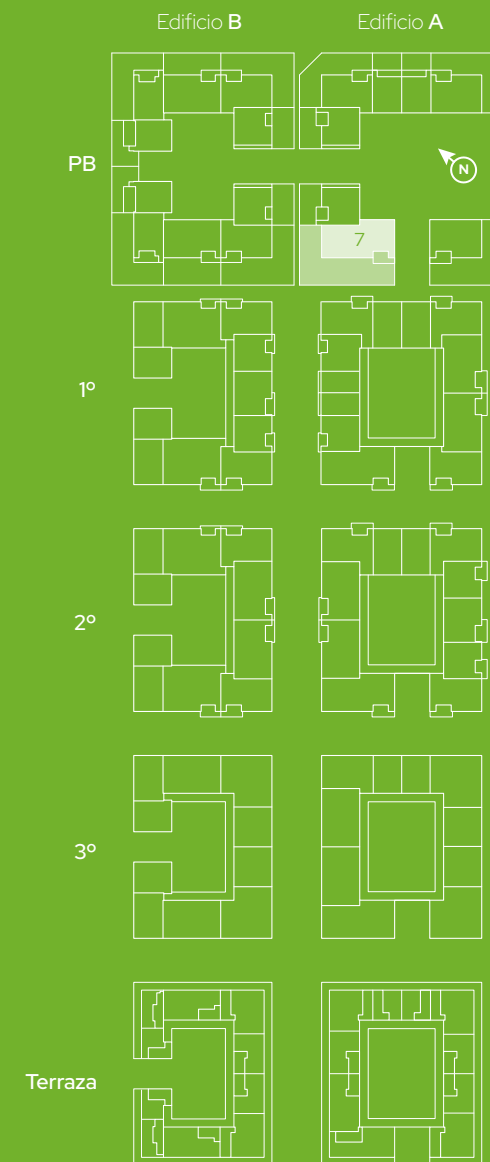
Superficie **202,6m²**

Cub. **84,6m²** Balcón **7,4m²** Jardín **110,6m²**



Oeste
 La Rioja

PACHECO CENTRAL



Tipologías

Unidad **9, 16, 17 y 25** Edificio **A**



Superficie **67,6m²**

Cubierta **60m²**

Balcón **7,6m²**

2

1

1

Este

Pileta



Descarga Unidad 09



Descarga Unidad 16

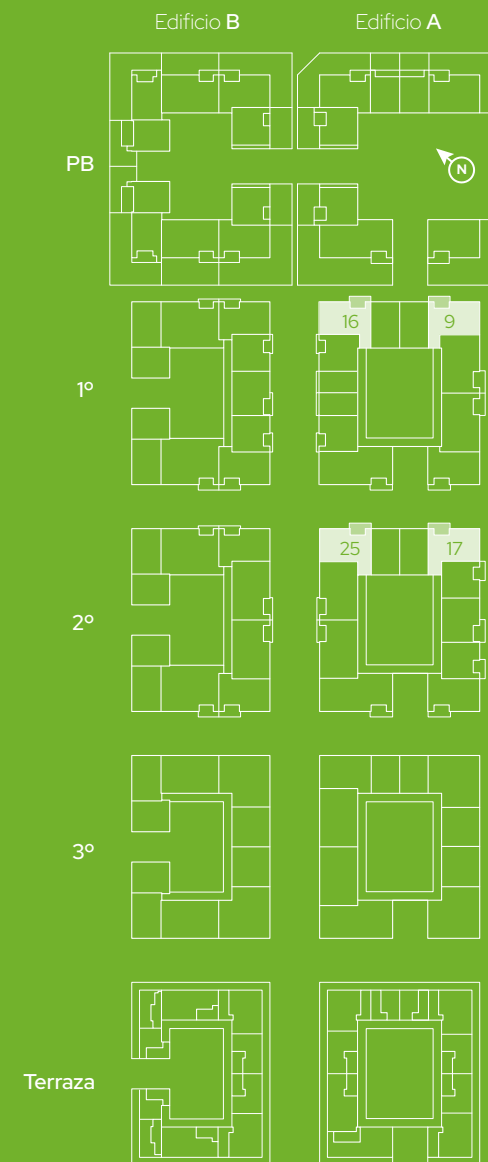


Descarga Unidad 17



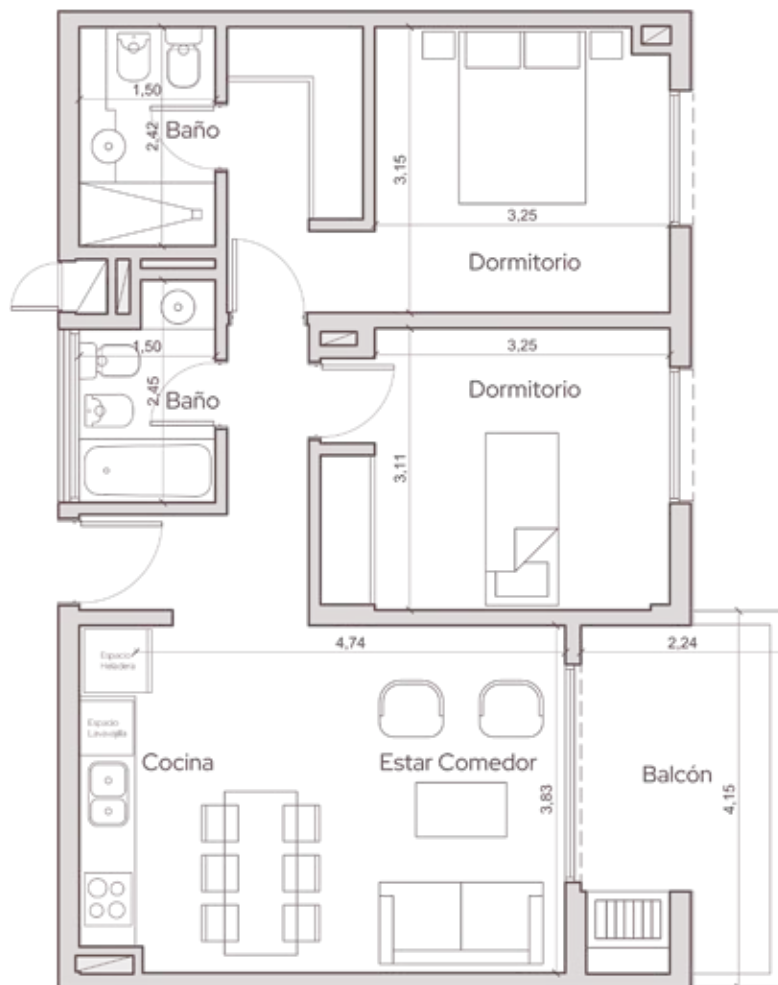
Descarga Unidad 25

PACHECO CENTRAL



Tipologías

Unidad **10 y 11** Edificio **A**



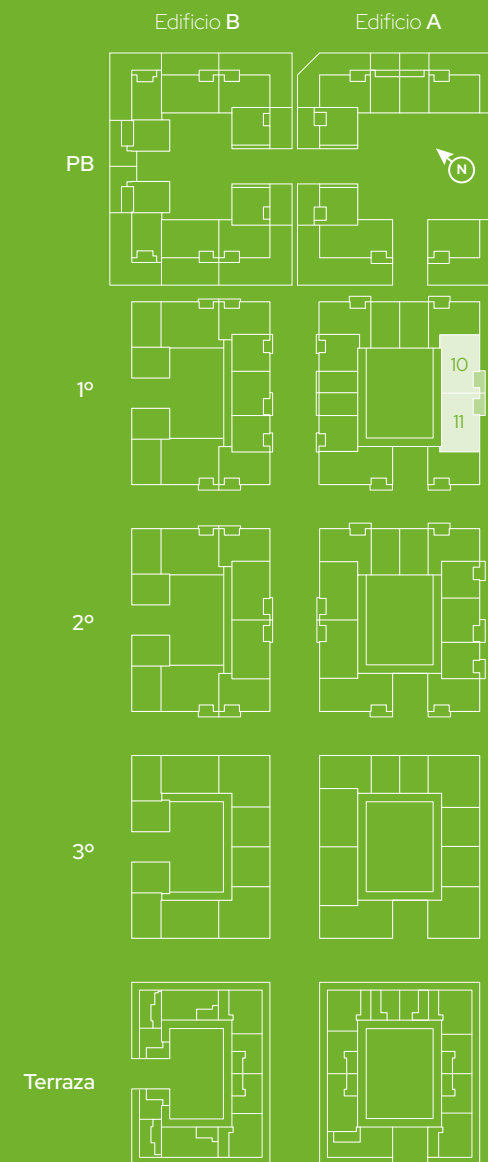
Superficie **77,9m²**

Cubierta **70,2m²**

Balcón **7,7m²**

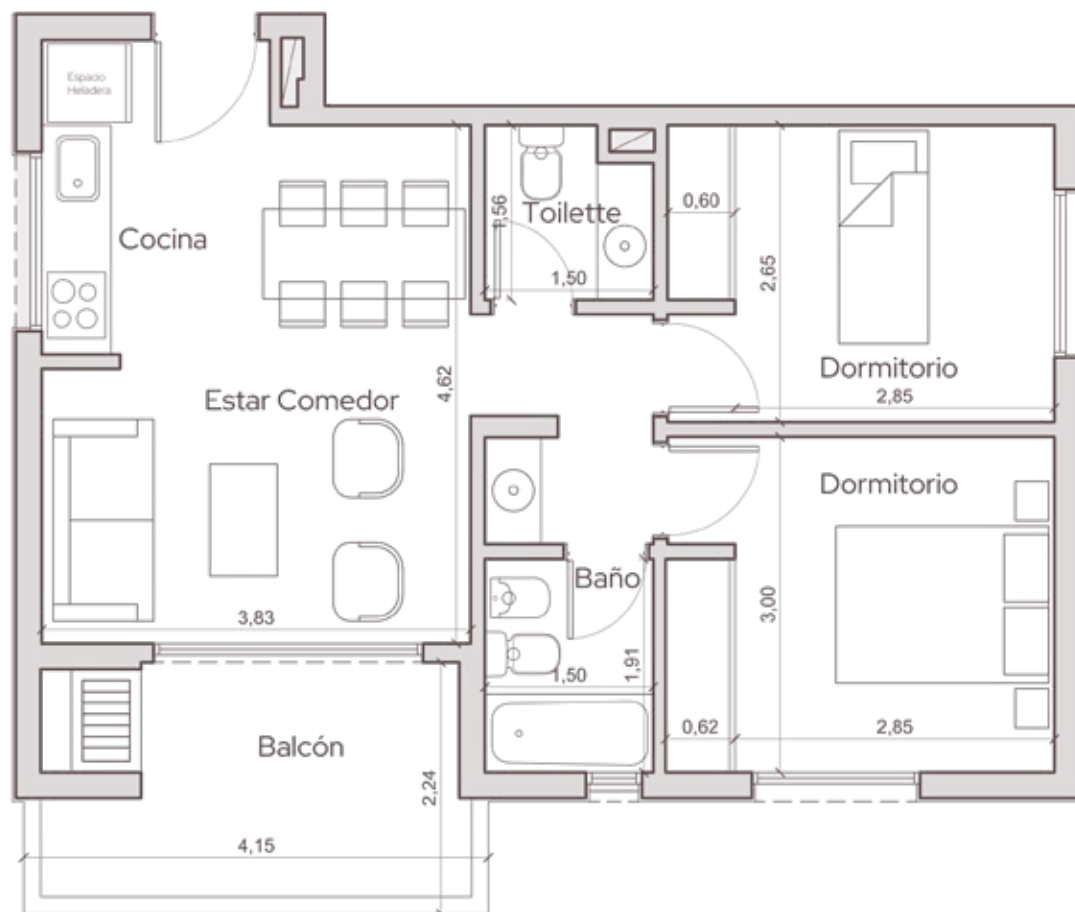


PACHECO CENTRAL



Tipologías

Unidad **12 y 21** Edificio **A**
 Unidad **51 y 57** Edificio **B**



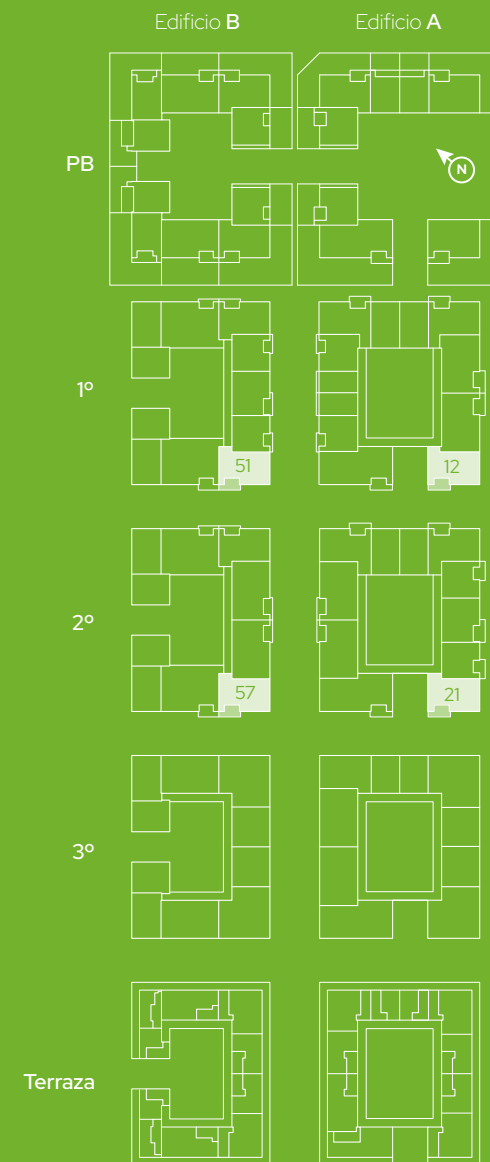
Superficie **65m²**

Cubierta **57,4m²**

Balcón **7,6m²**

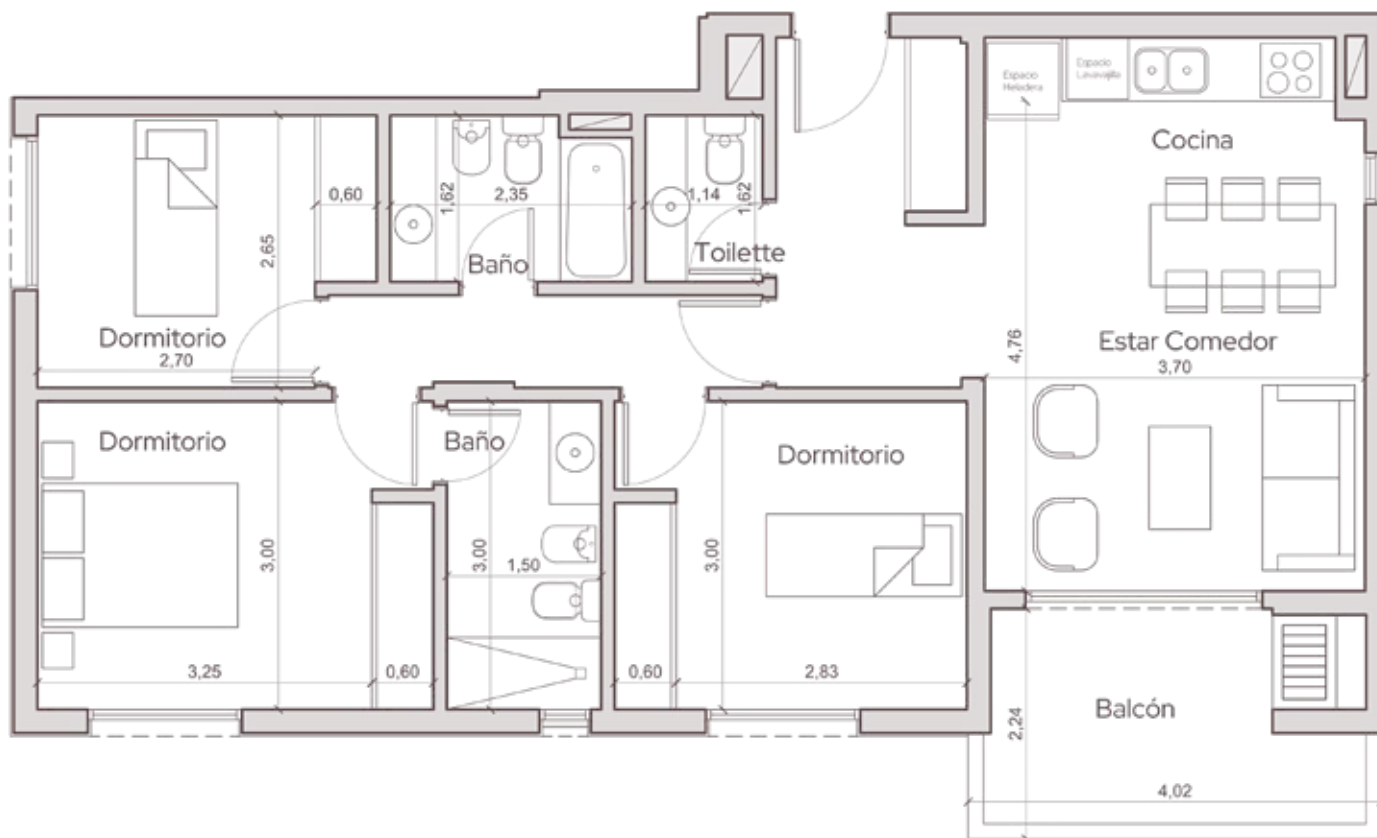


PACHECO CENTRAL



Tipologías

Unidad **13 y 22** Edificio **A**



Superficie 92m²

Cubierta **84,6m²**

Balcón **7,4m²**

3

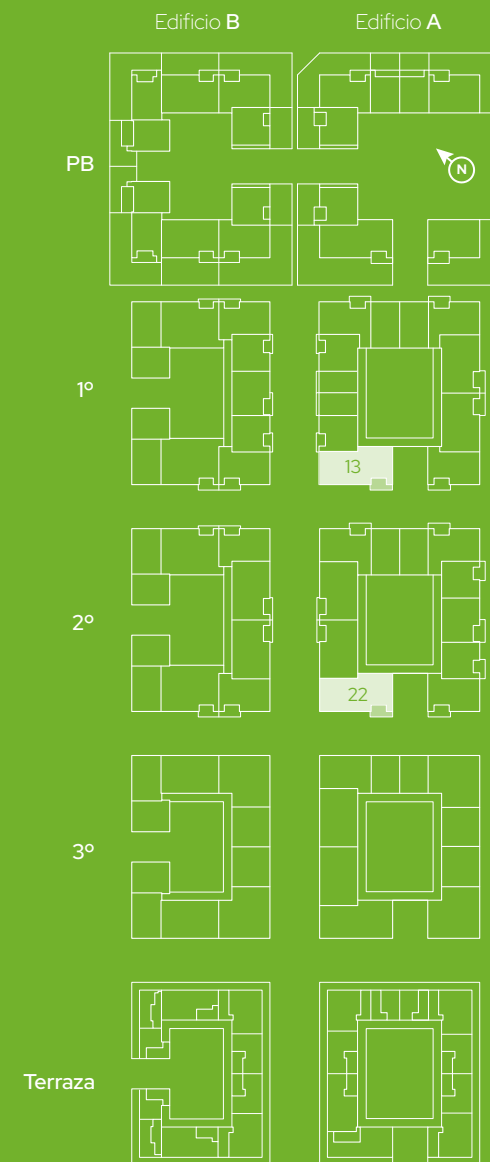
2

1

Oeste

La Rioja

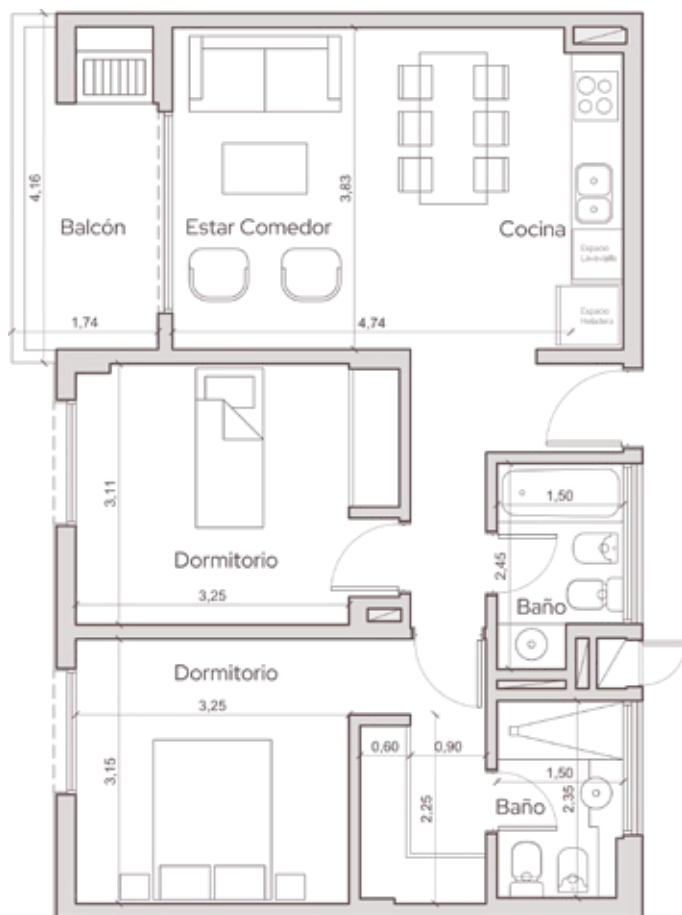
PACHECO CENTRAL



Tipologías

Unidad **23 y 24** Edificio **A**

Unidad **55 y 56** Edificio **B**



Superficie **75,3m²**

Cubierta **69,6m²**

Balcón **5,7m²**

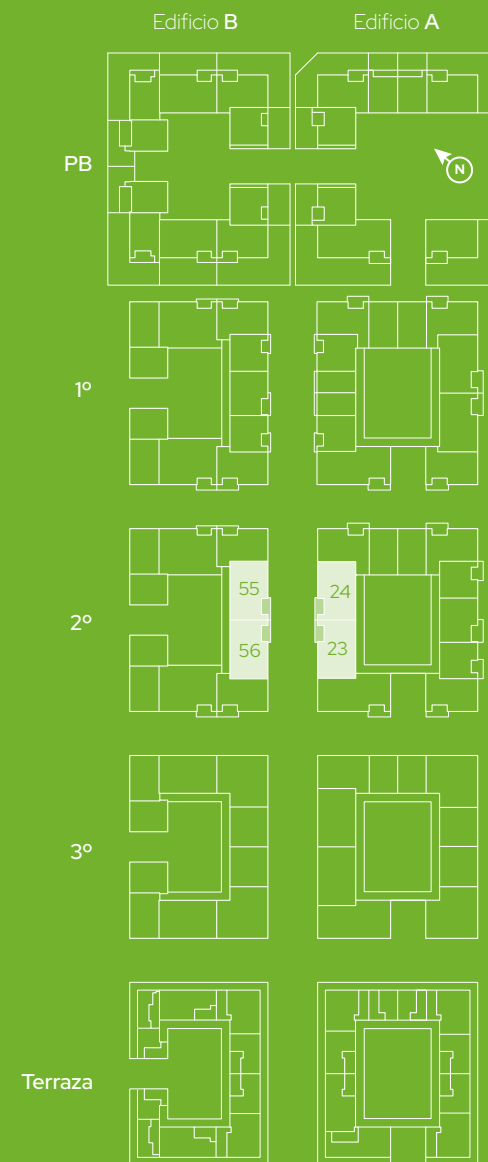


Norte 23, 24 / Sur 55 y 56



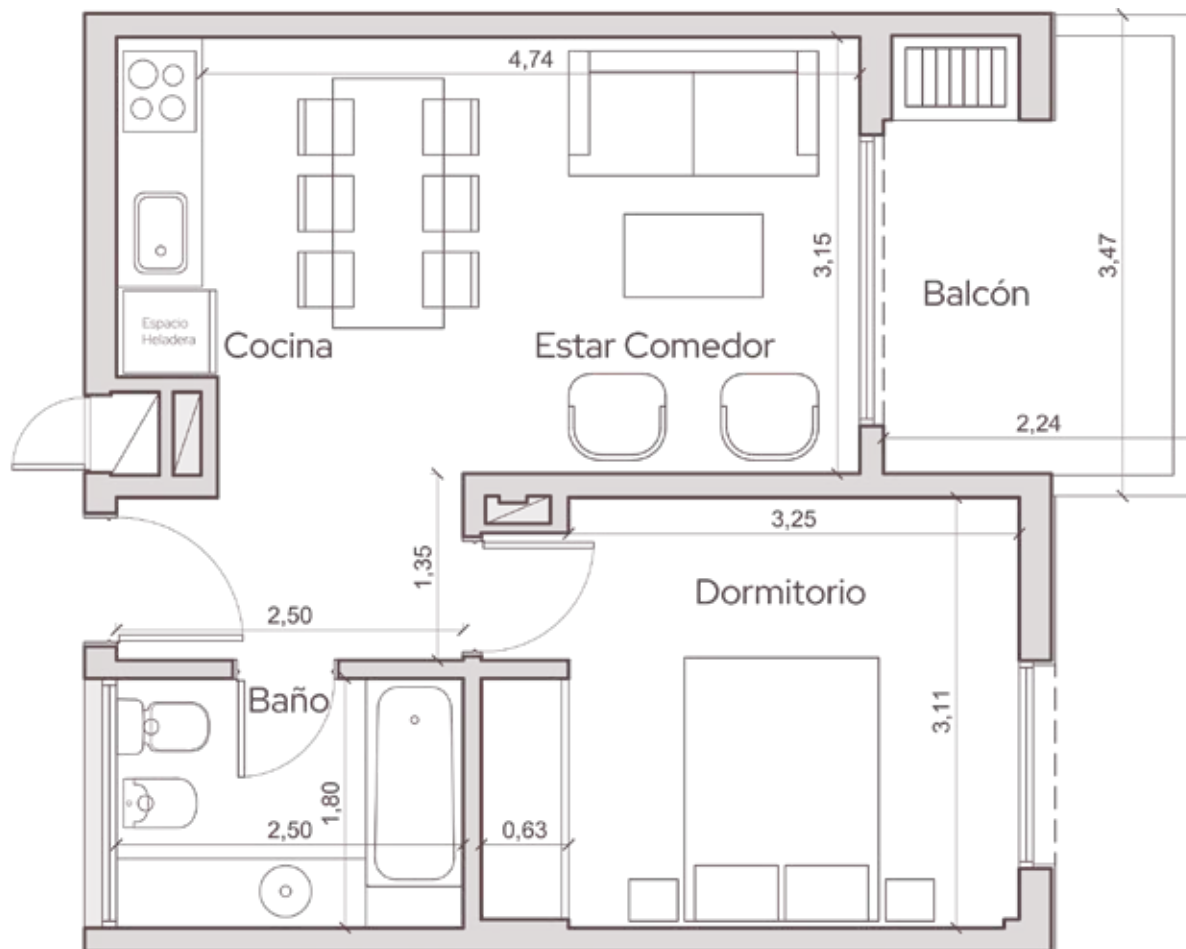
Interna

PACHECO CENTRAL



Tipologías

Unidad **18 y 20** Edificio **A**



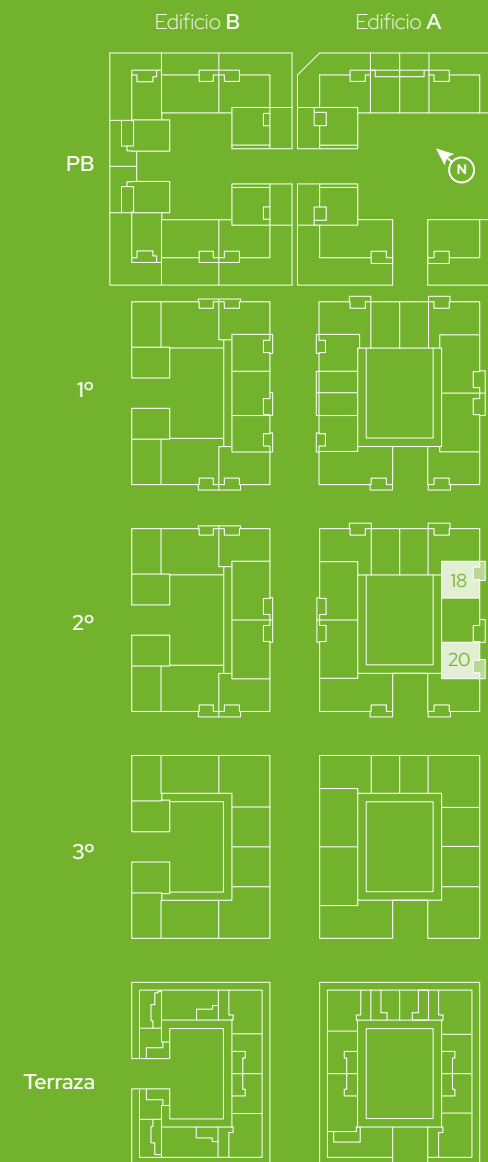
Superficie **49,5m²**

Cubierta **42,9m²**

Balcón **6,6m²**

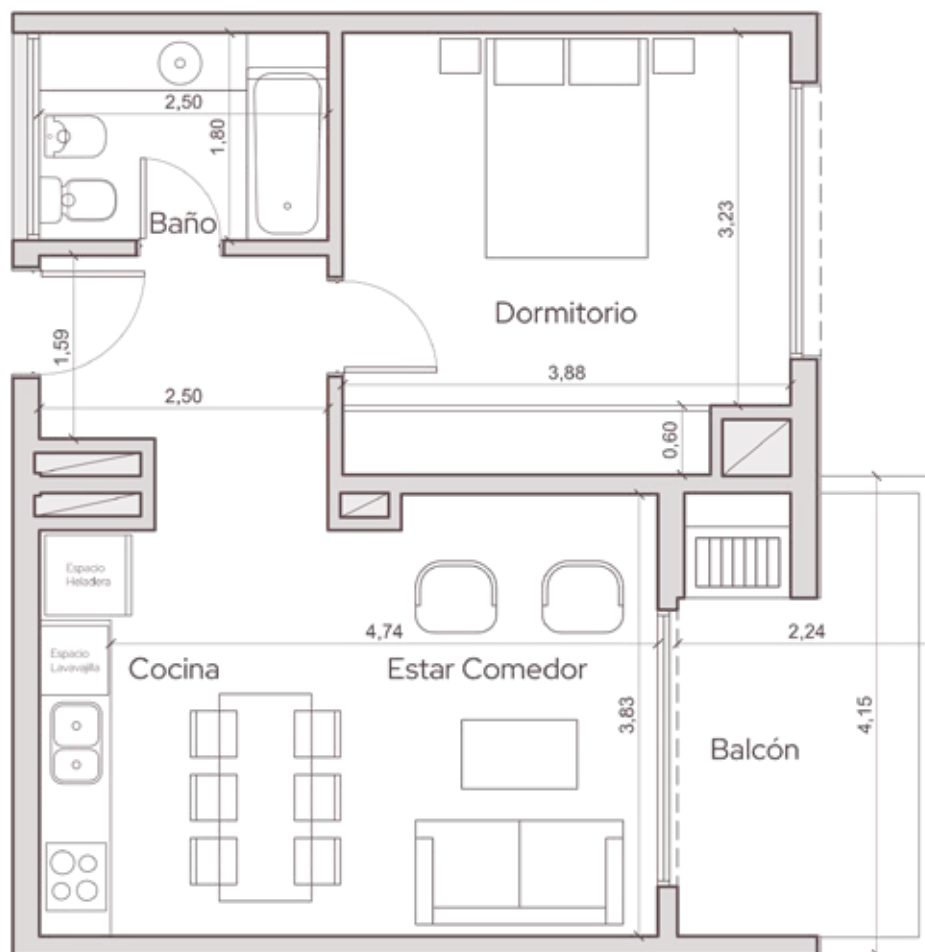


PACHECO CENTRAL



Tipologías

Unidad **19** Edificio **A**



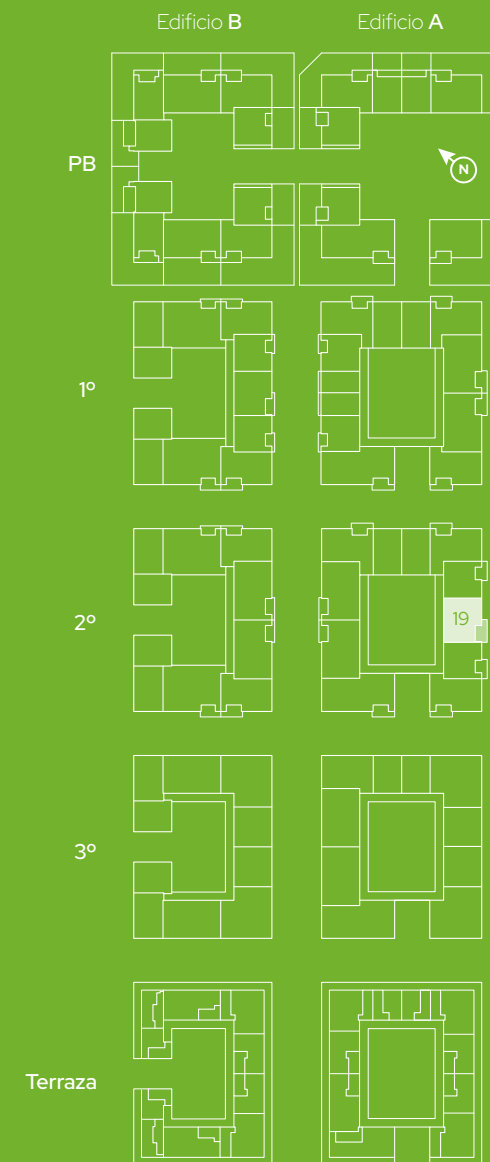
Superficie 60,2m²

Cubierta **52,4m²**

Balcón **7,8m²**

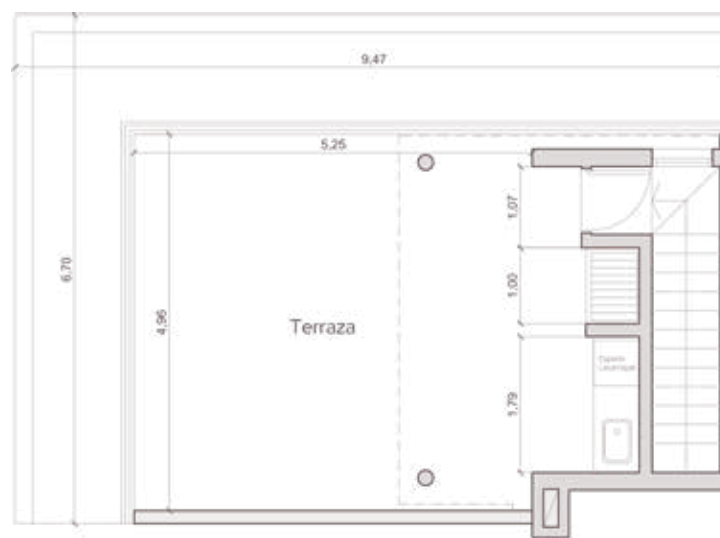
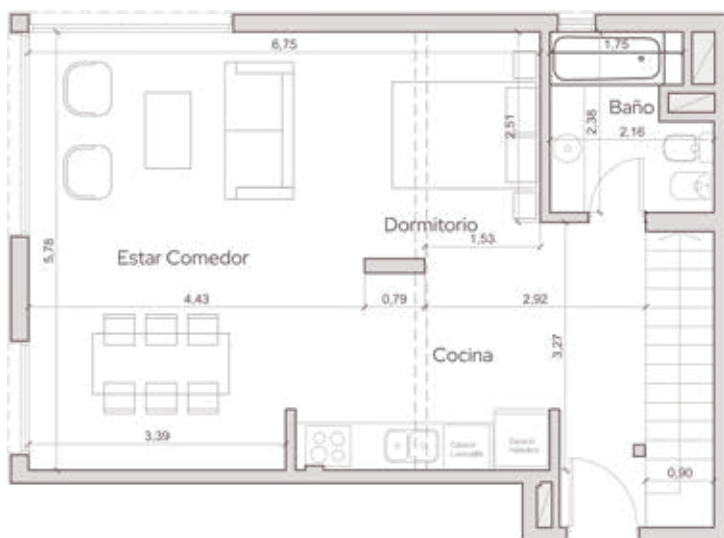


PACHECO CENTRAL



Tipologías

Unidad **26** Edificio **A**



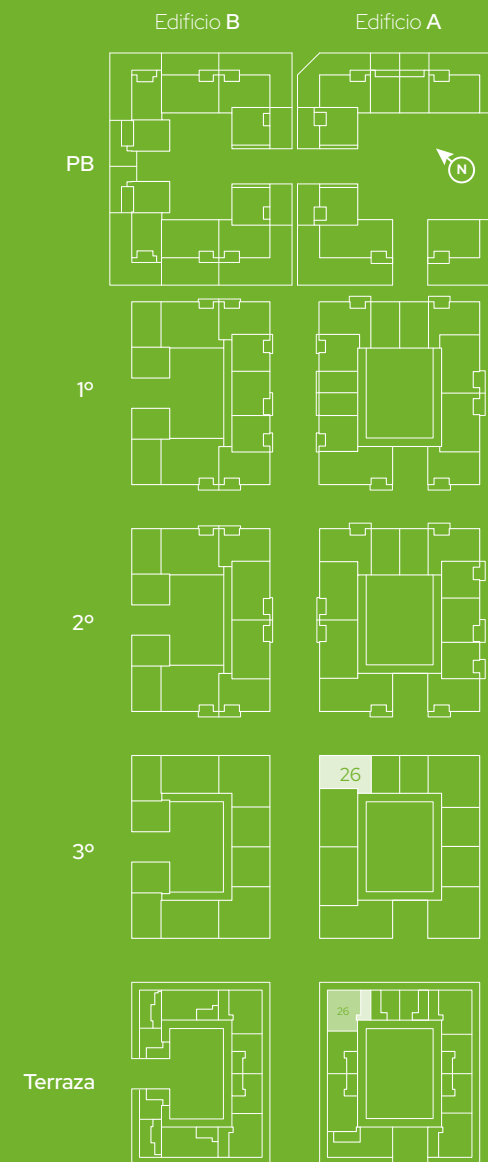
Superficie **123,4m²**

Cubierta **68,1m²**

Terraza **55,3m²**

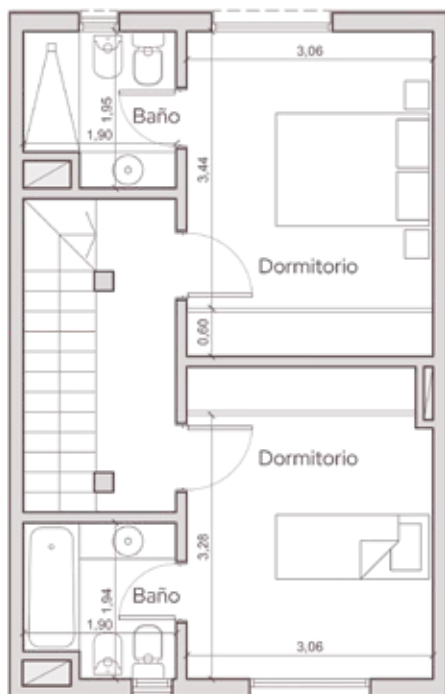


PACHECO CENTRAL



Tipologías

Unidad **27 y 28** Edificio A



2º piso



3º piso



Terraza

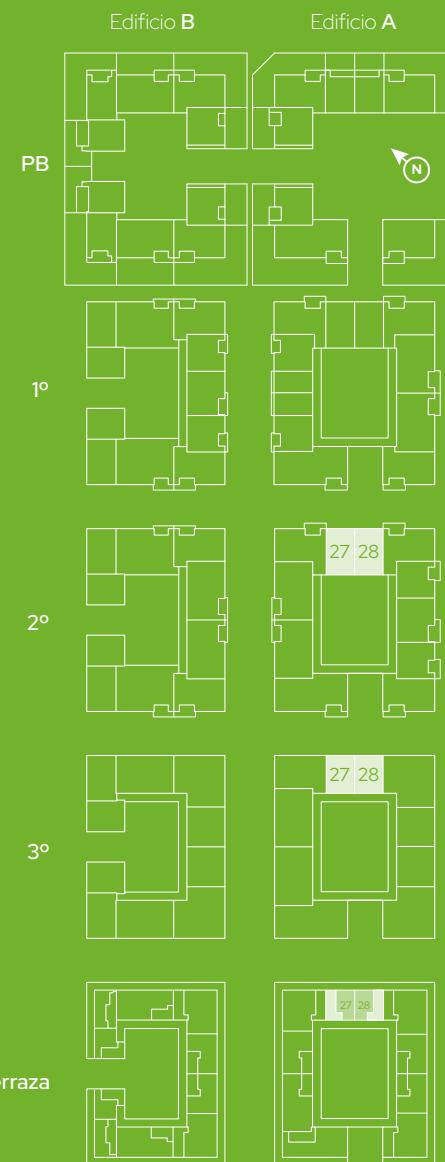
Superficie **127,3m²**

Cubierta **92,1m²**

Terraza **35,2m²**



PACHECO CENTRAL



Tipologías

Unidad 29 y 32 Edificio A

Unidad 62 y 65 Edificio B



Descargá Unidad 29



Descargá Unidad 32



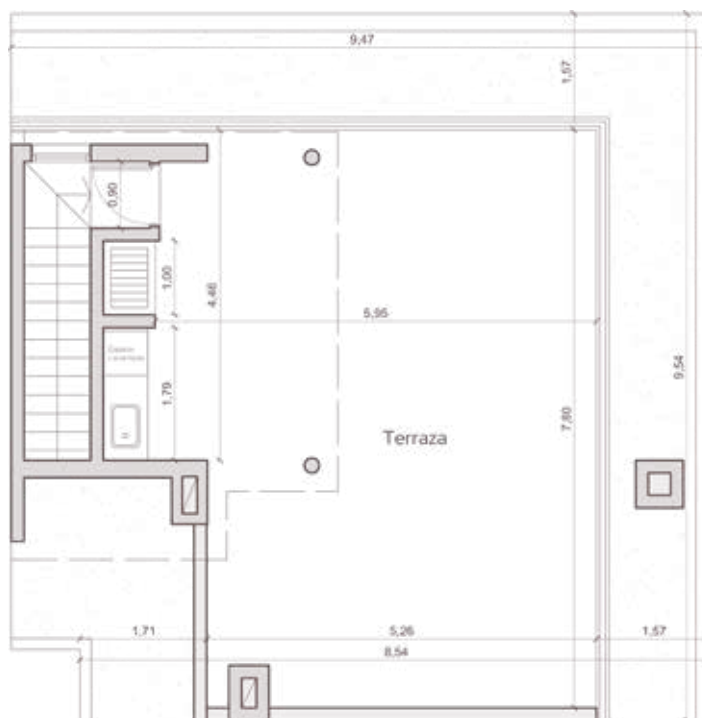
Descargá Unidad 62



Descargá Unidad 65



3º piso



Terraza

Superficie **169,4m²**

Cubierta **91m²**

Terraza **78,4m²**



2



2

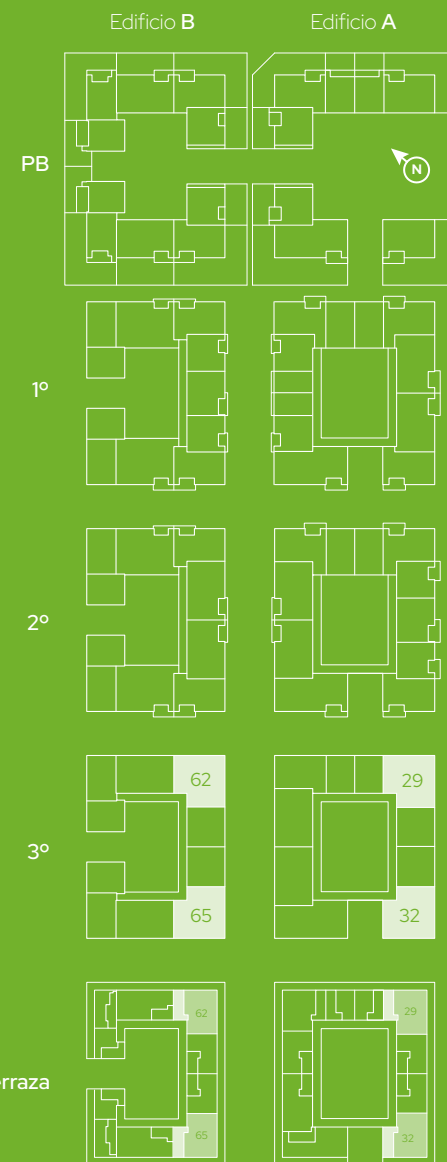


Este 29 y 62 / Oeste 32 y 65



La Rioja 32 y 65 / Pileta 29 / Interna 62

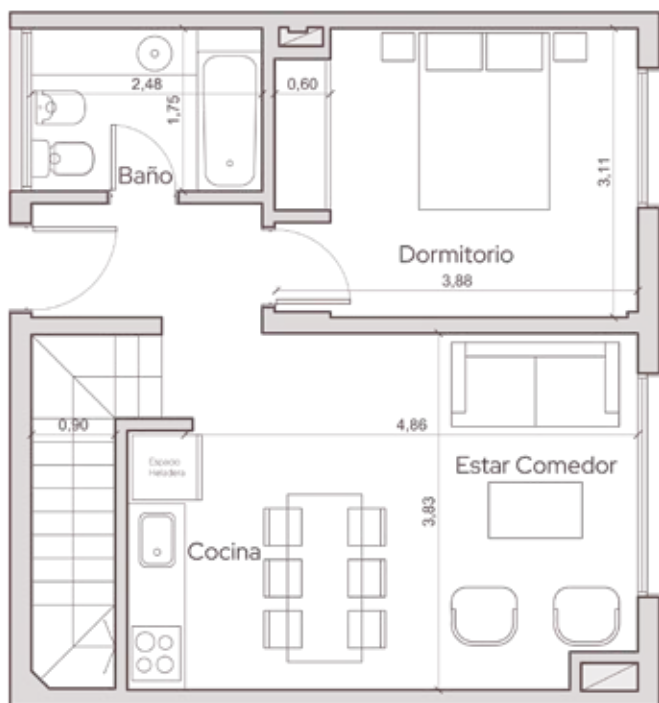
PACHECO CENTRAL



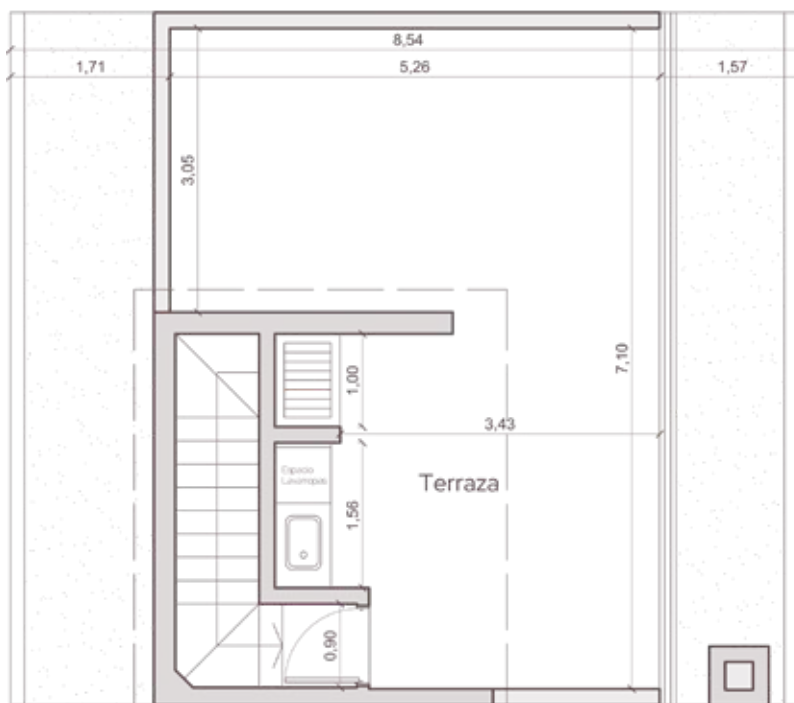
Tipologías

Unidad 30 y 31 Edificio A

Unidad 63 y 64 Edificio B



3º piso



Terraza

Superficie **112,9m²**

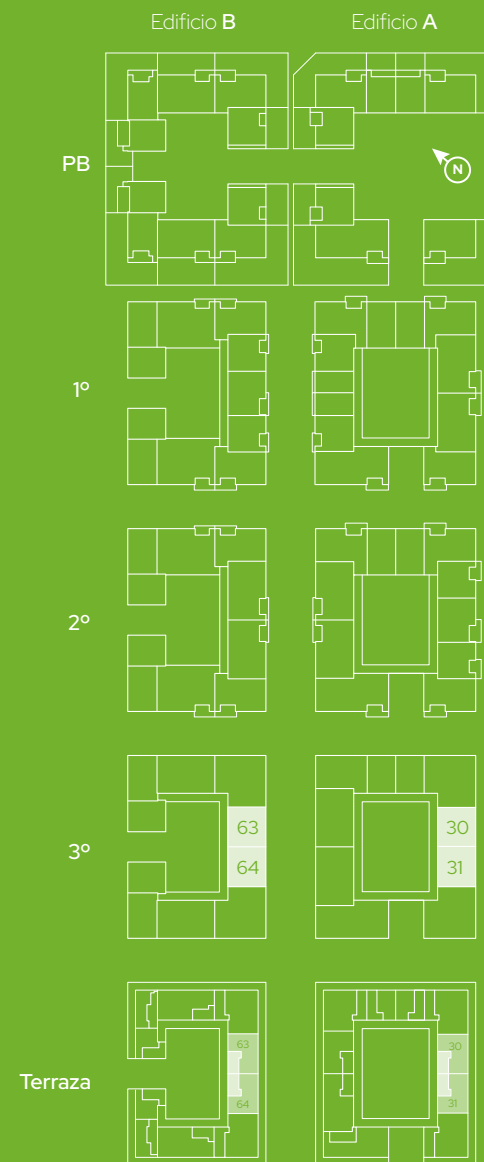
Cubierta **59,9m²**

Terraza **53m²**



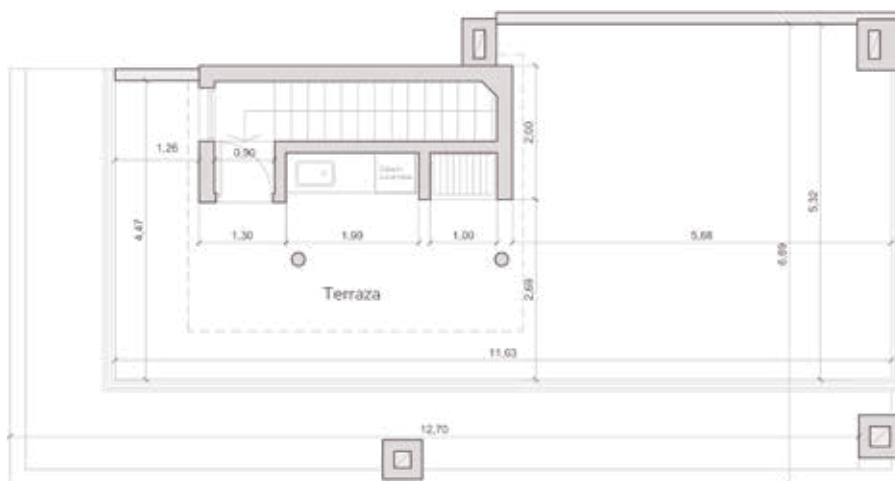
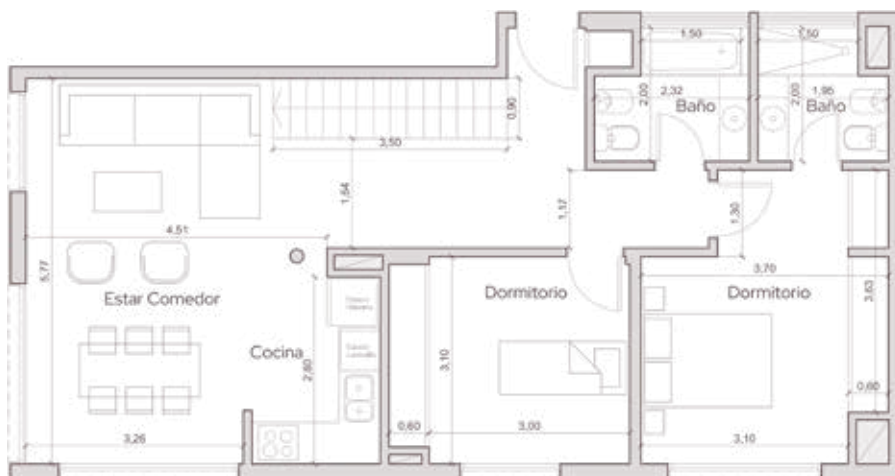
Vivero 30 y 31 / Interna 63 y 64

PACHECO CENTRAL



Tipologías

Unidad **33** Edificio **A**



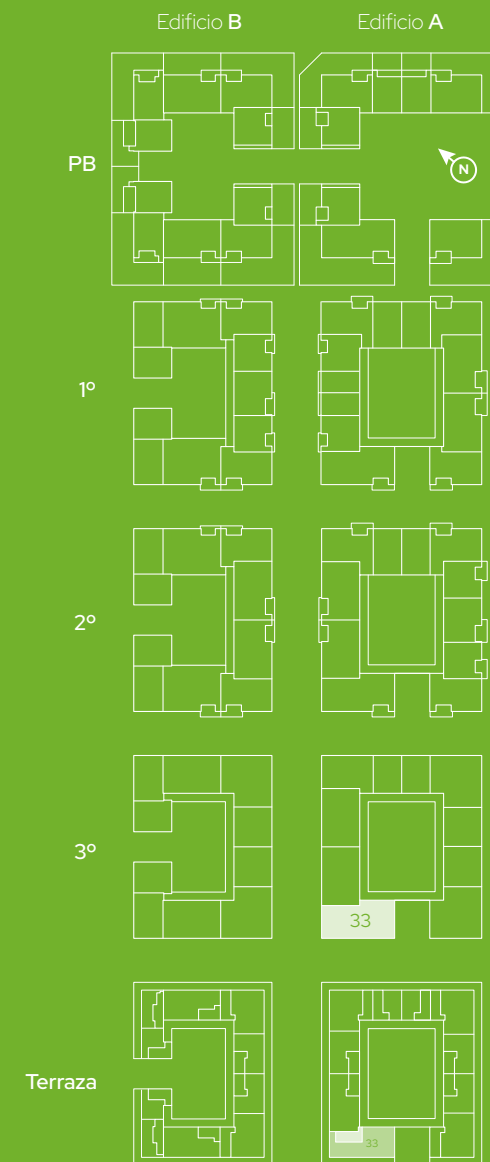
Superficie **184,5m²**

Cubierta **97,5m²**

Terraza **87m²**

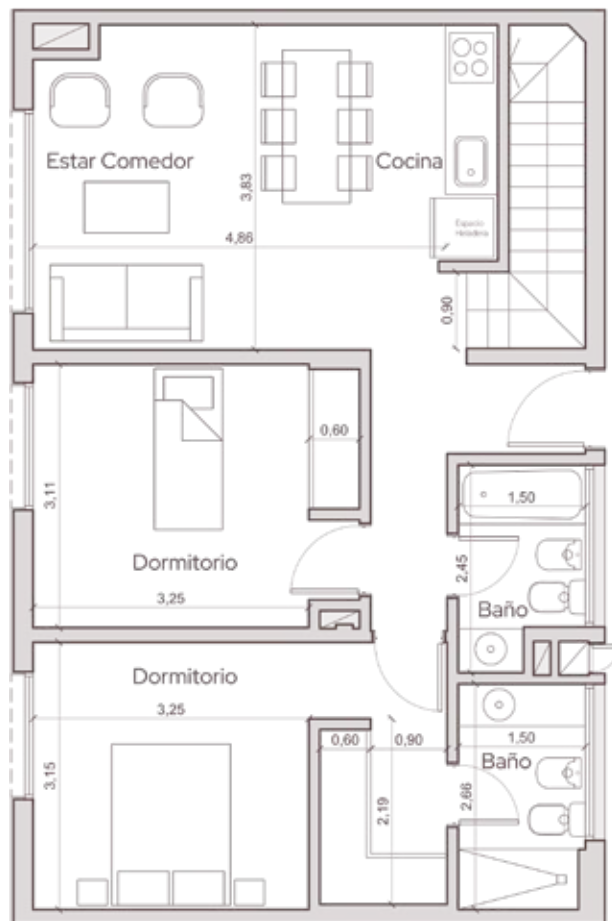


PACHECO CENTRAL

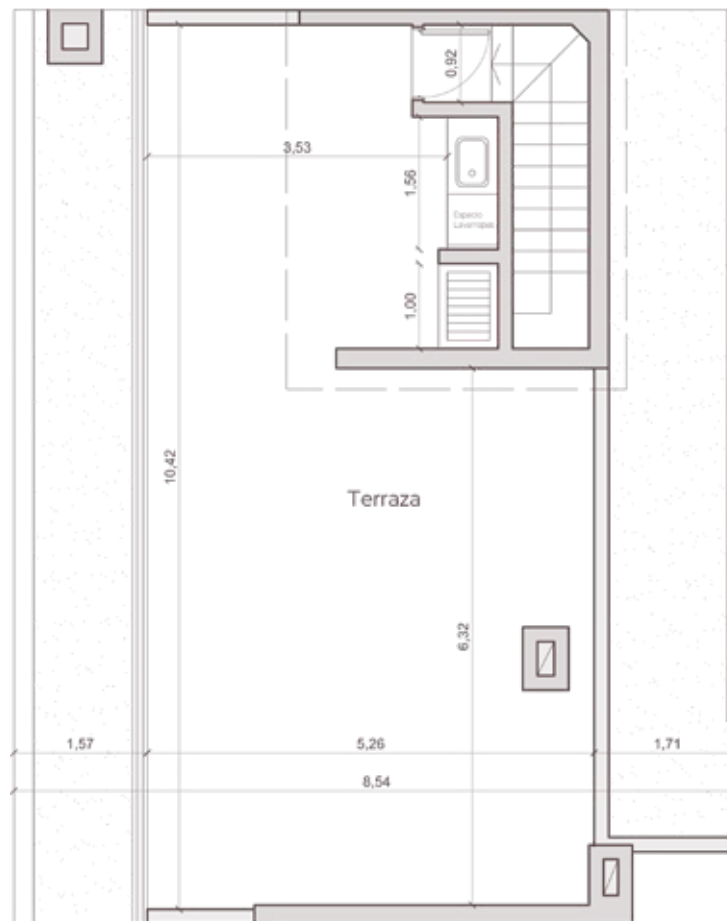


Tipologías

Unidad **34** Edificio **A**



3° piso



Terraza

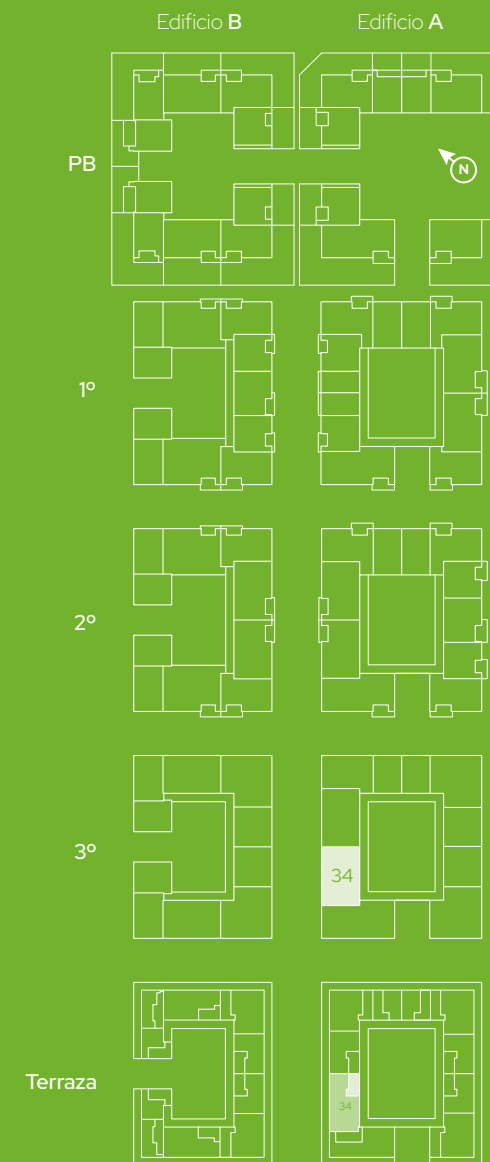
Superficie **162,3m²**

Cubierta **83,1m²**

Terraza **79,2m²**



PACHECO CENTRAL

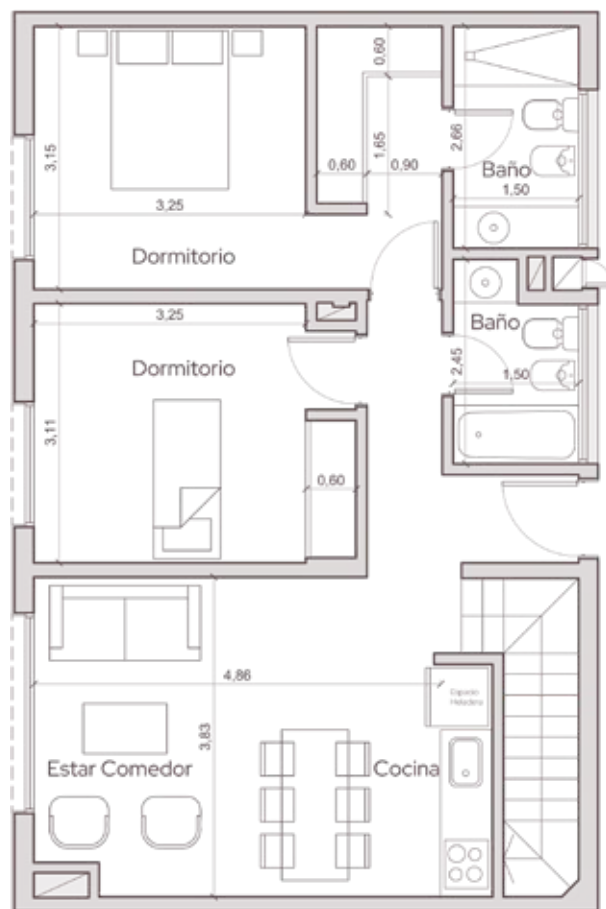


Tipologías

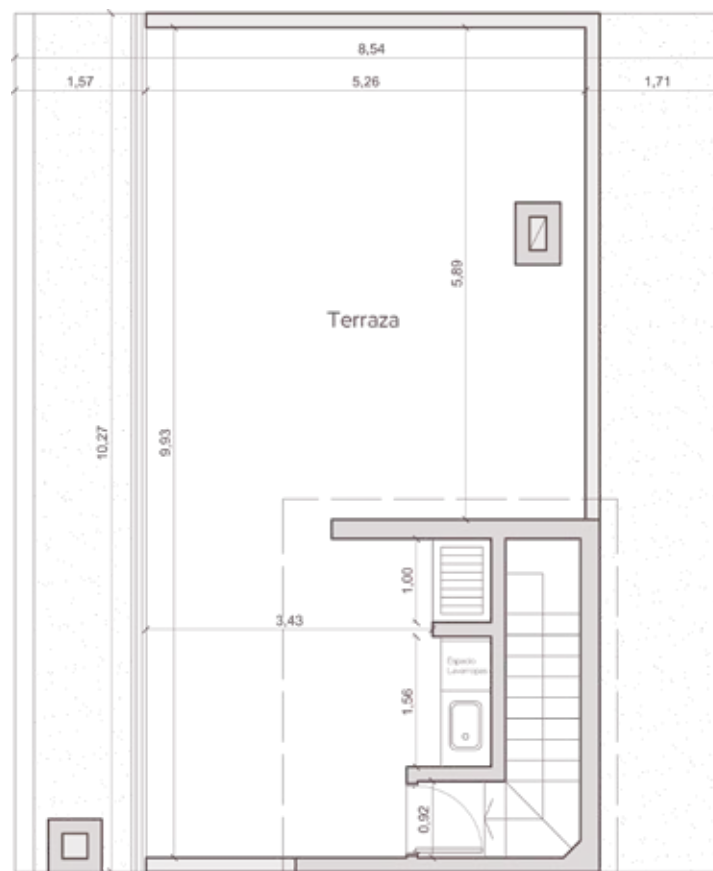
Unidad **35** Edificio **A**



Descargá esta Unidad



3º piso



Terraza

Superficie **159,9m²**

Cubierta **83,1m²**

Terraza **76,8m²**



2



2



Norte

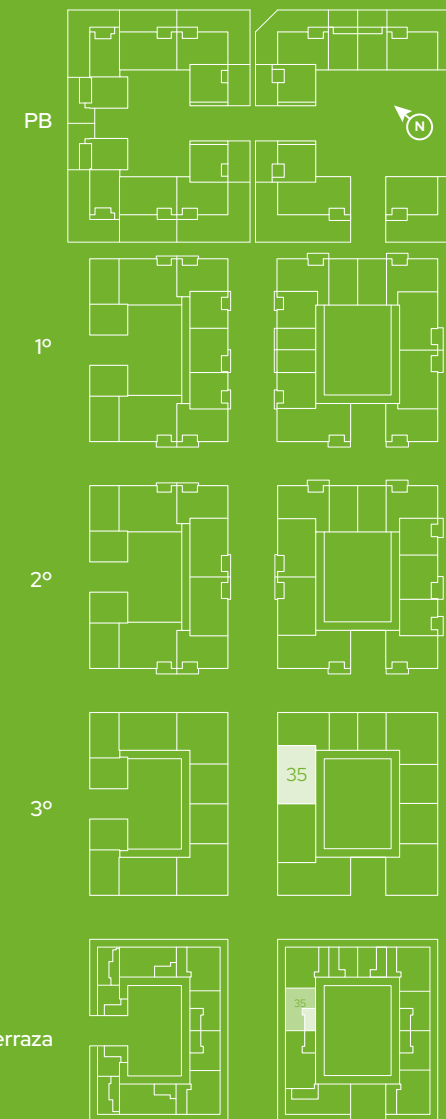


Interna

PACHECO CENTRAL

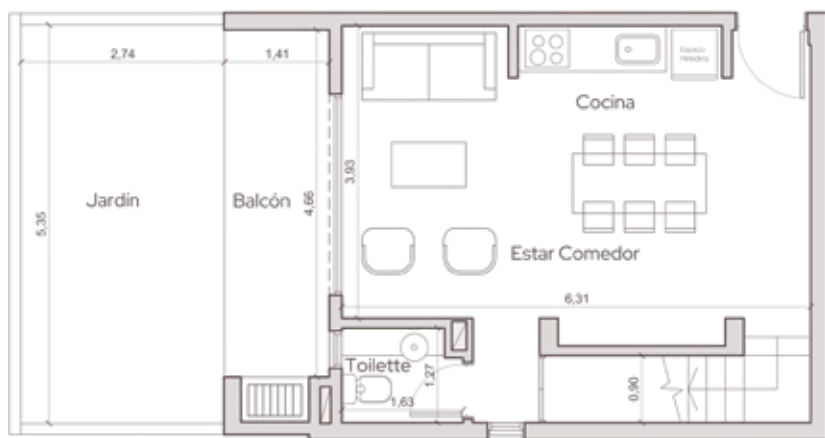
Edificio B

Edificio A

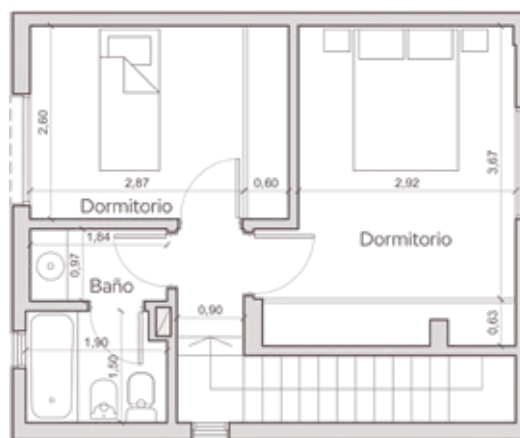


Tipologías

Unidad **36 y 45** Edificio B



PB



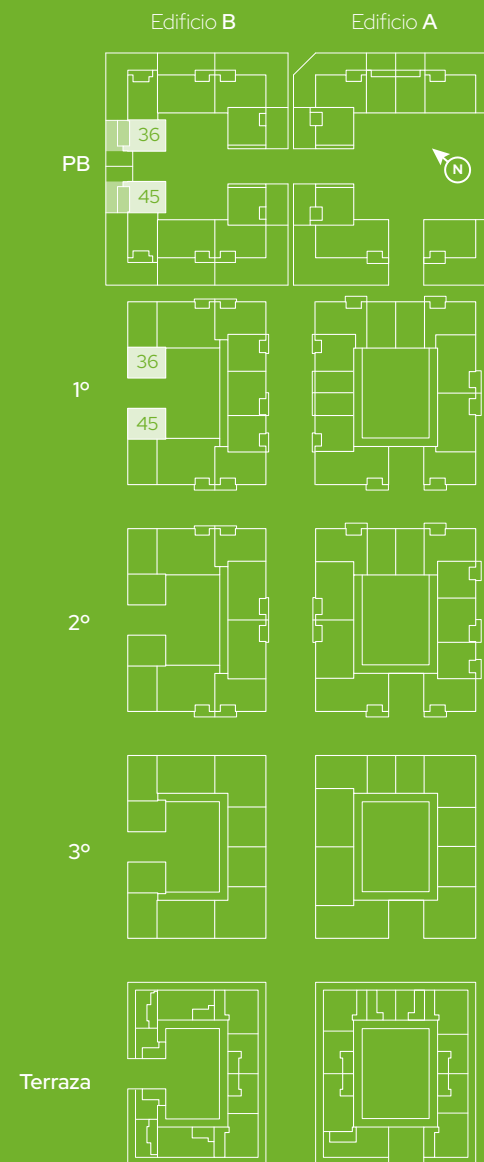
1º piso

Superficie **101,1m²**

Cub. 79,3m² Balcón 6,6m² Jardín 15,2m²



PACHECO CENTRAL

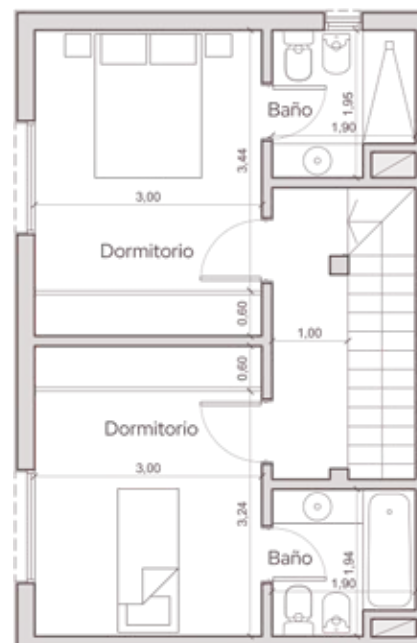


Tipologías

Unidad **37** Edificio **B**



PB



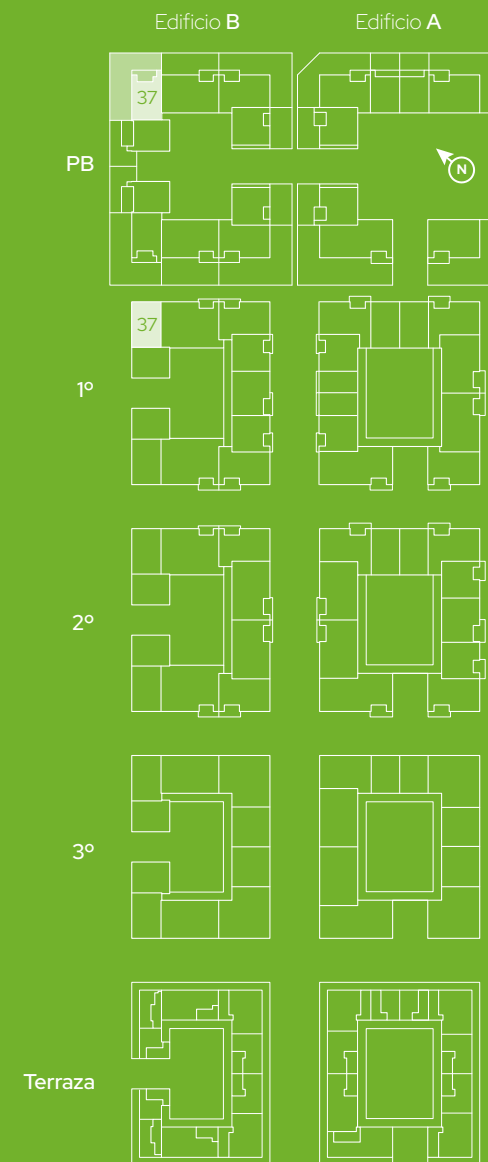
1º piso

Superficie **163,6m²**

Cub. **86,2m²** Balcón **9,9m²** Jardín **67,5m²**

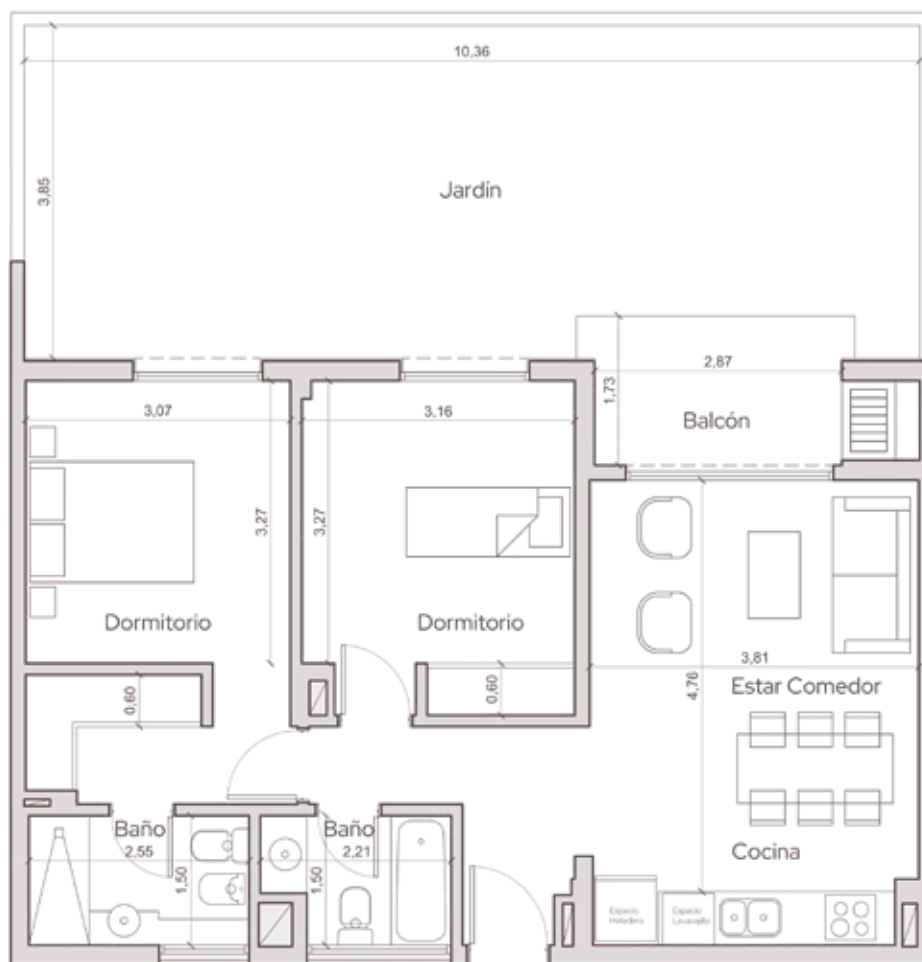


PACHECO CENTRAL



Tipologías

Unidad **38** Edificio **B**

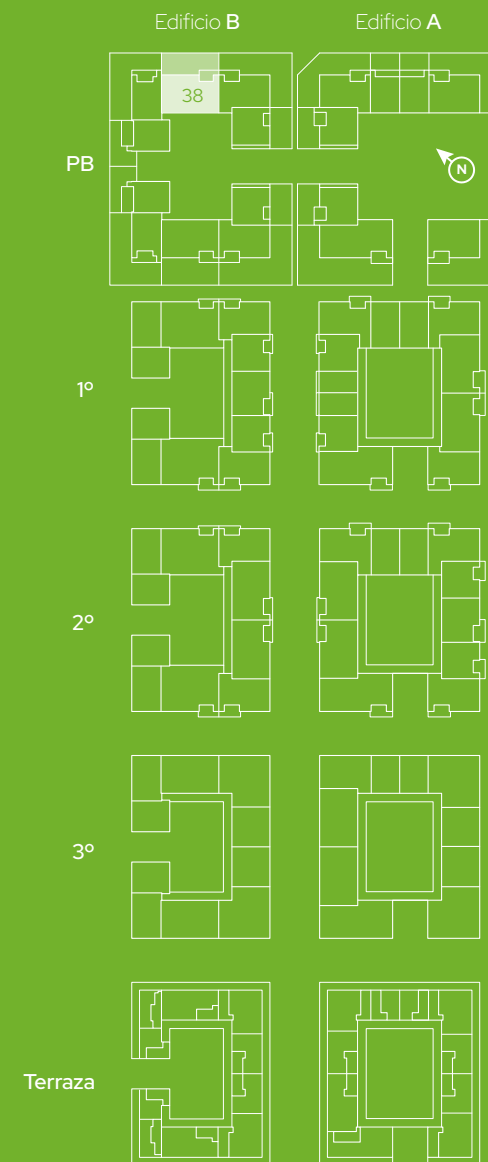


Superficie **121m²**

Cub. **70,3m²** Balcón **5,1m²** Jardín **45,6m²**

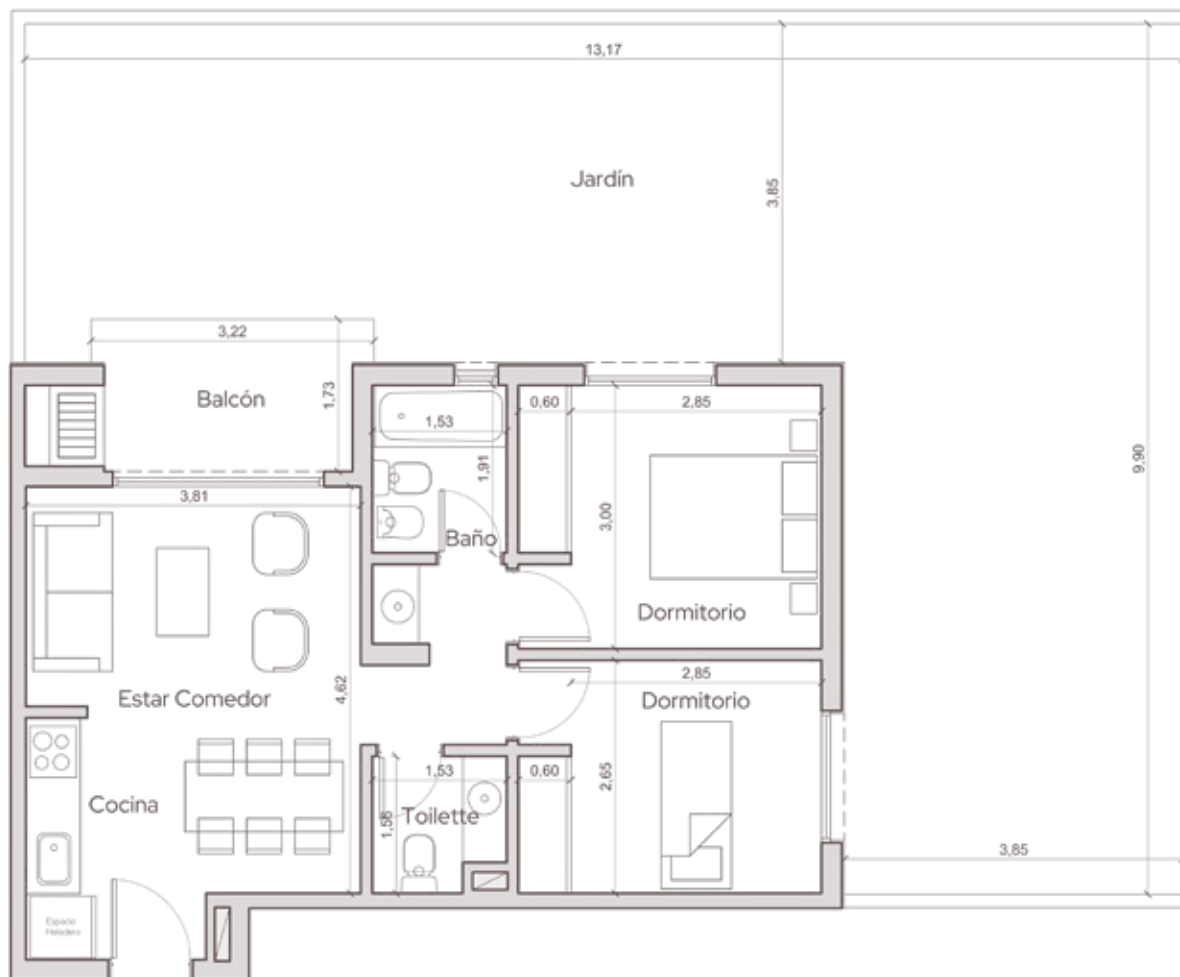


PACHECO CENTRAL



Tipologías

Unidad **39** Edificio **B**

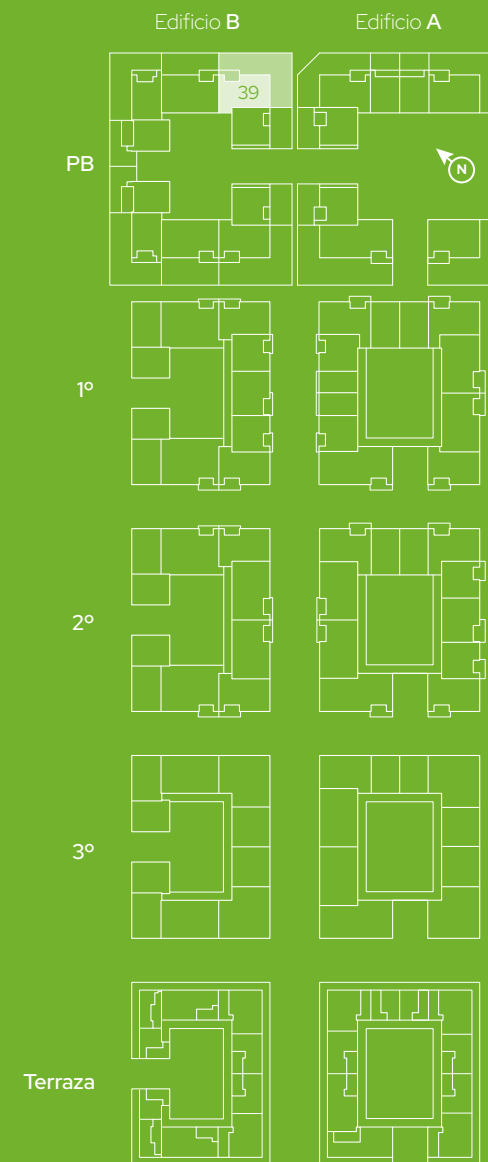


Superficie **143,5m²**

Cub. **56,3m²** Balcón **5,1m²** Jardín **82,1m²**

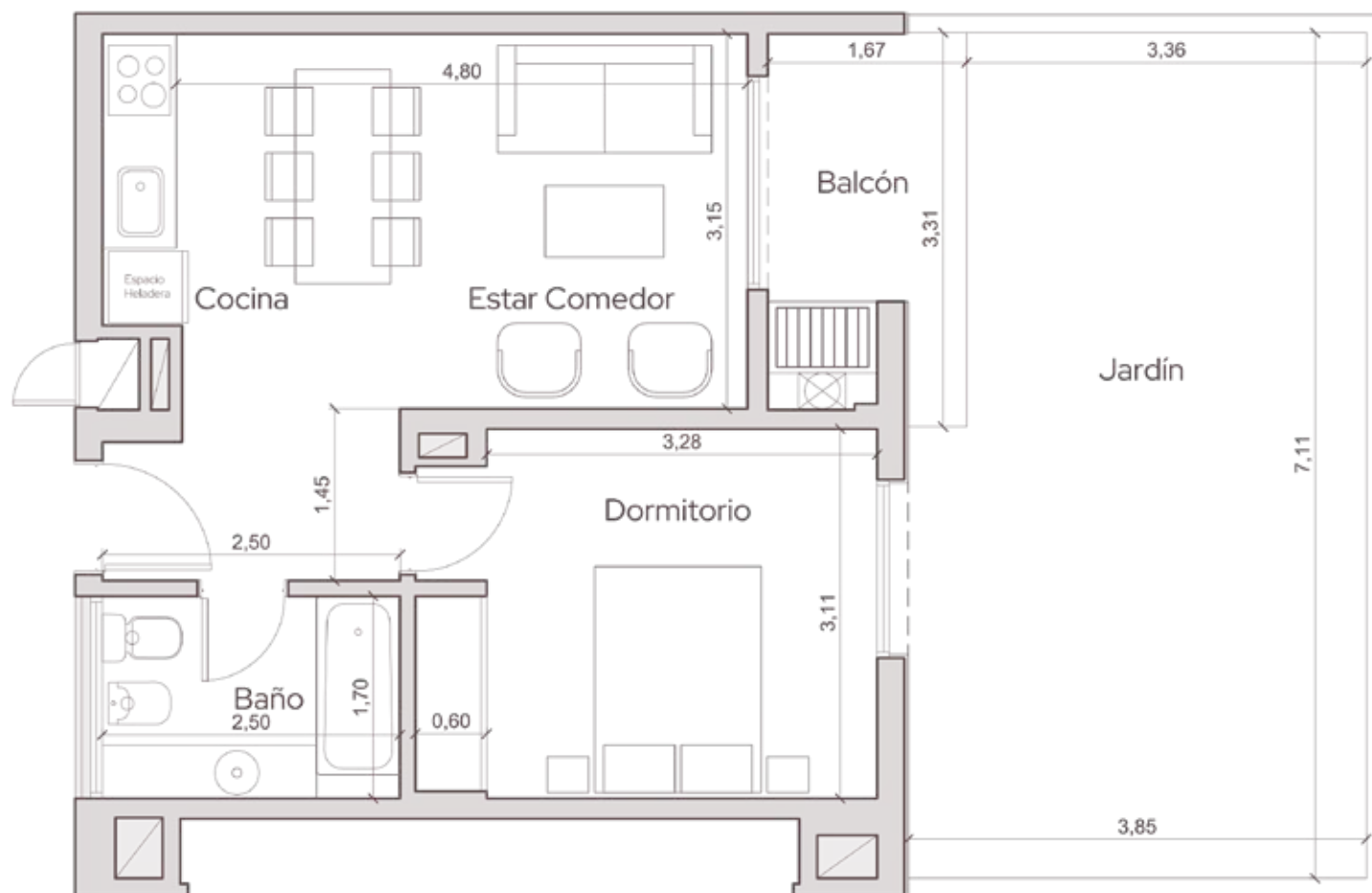


PACHECO CENTRAL



Tipologías

Unidad **40 y 41** Edificio B

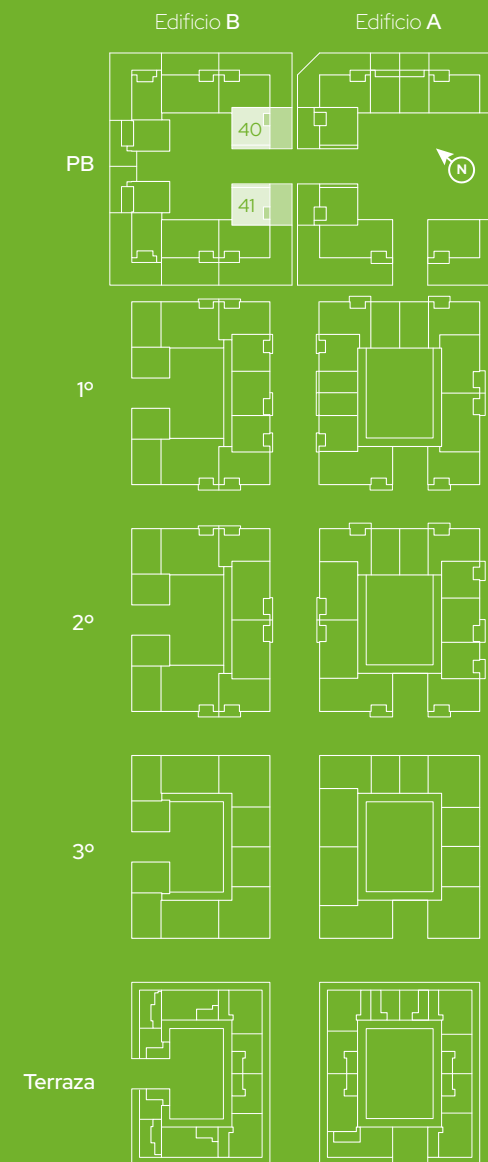


Superficie 74,7m²

Cub. 43,4m² Balcón 4,4m² Jardín 26,9m²

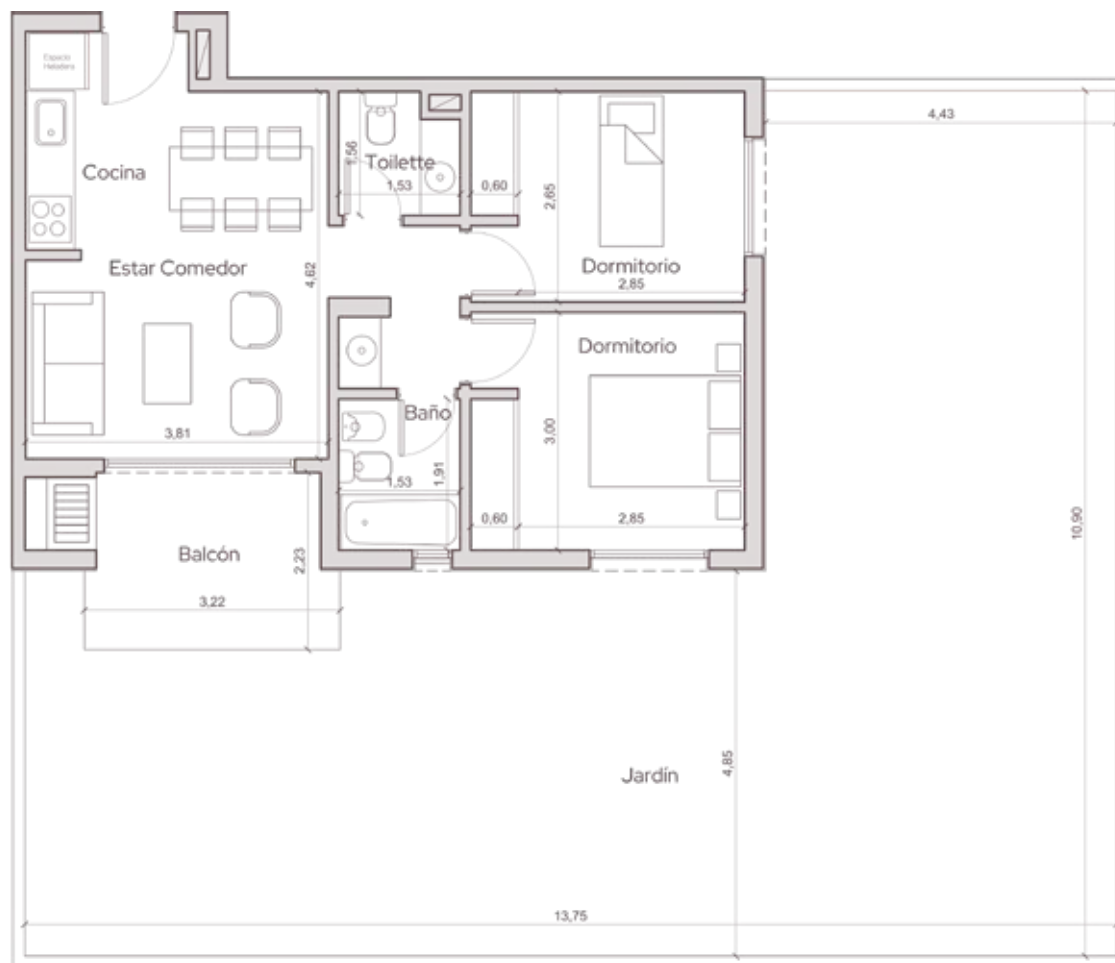


PACHECO CENTRAL



Tipologías

Unidad **42** Edificio **B**

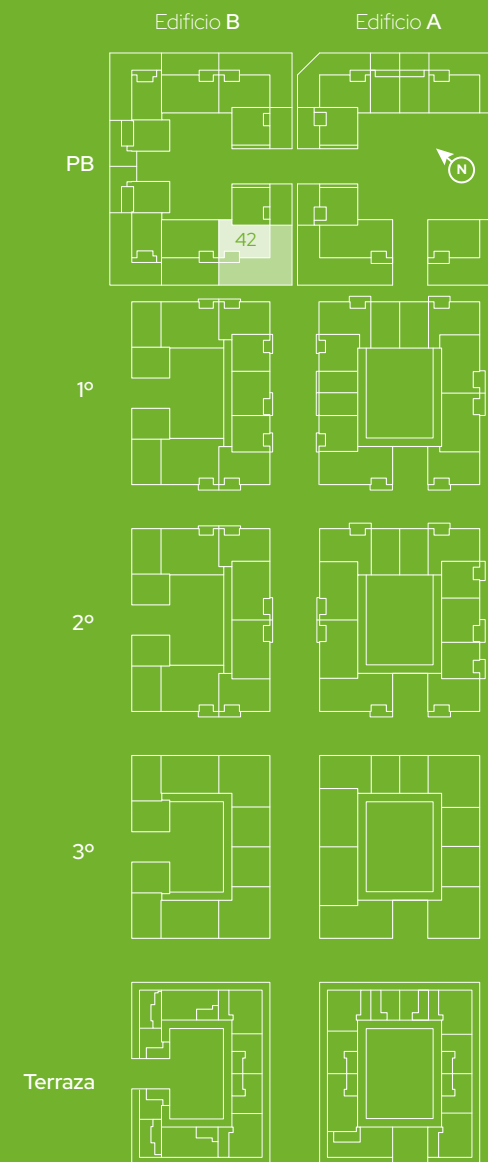


Superficie **154,6m²**

Cub. **56,2m²** Balcón **6,7m²** Jardín **91,7m²**

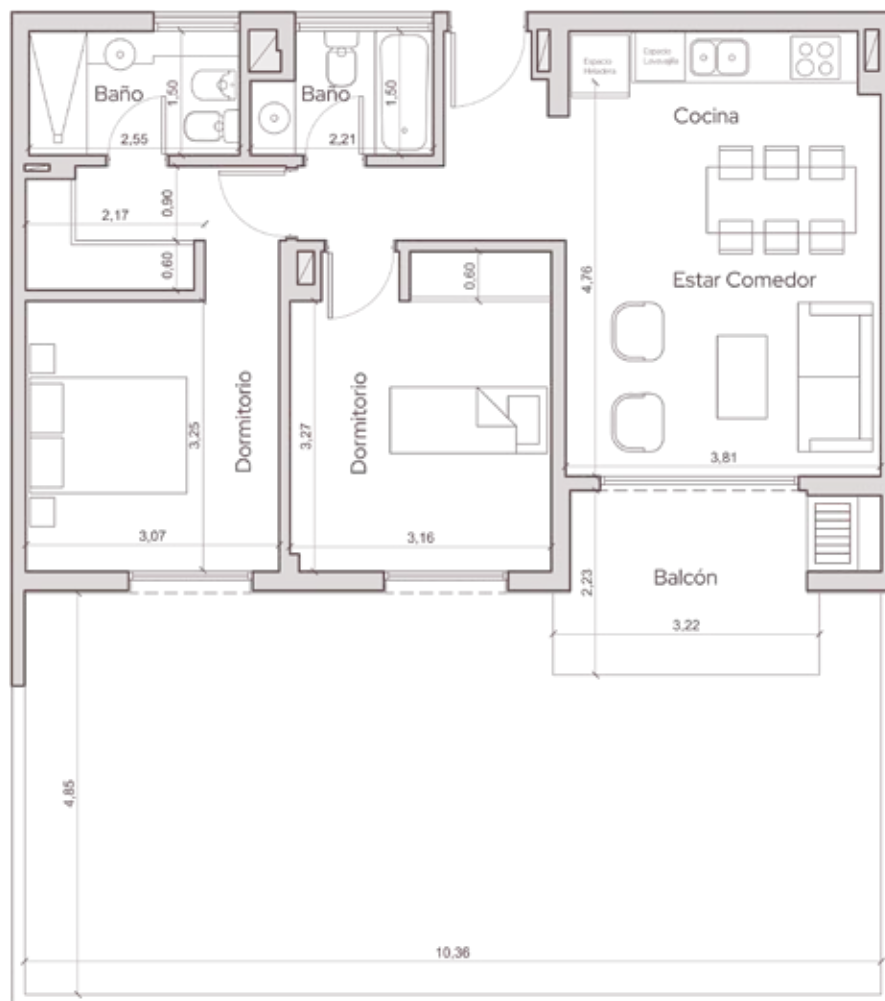


PACHECO CENTRAL



Tipologías

Unidad **43** Edificio **B**

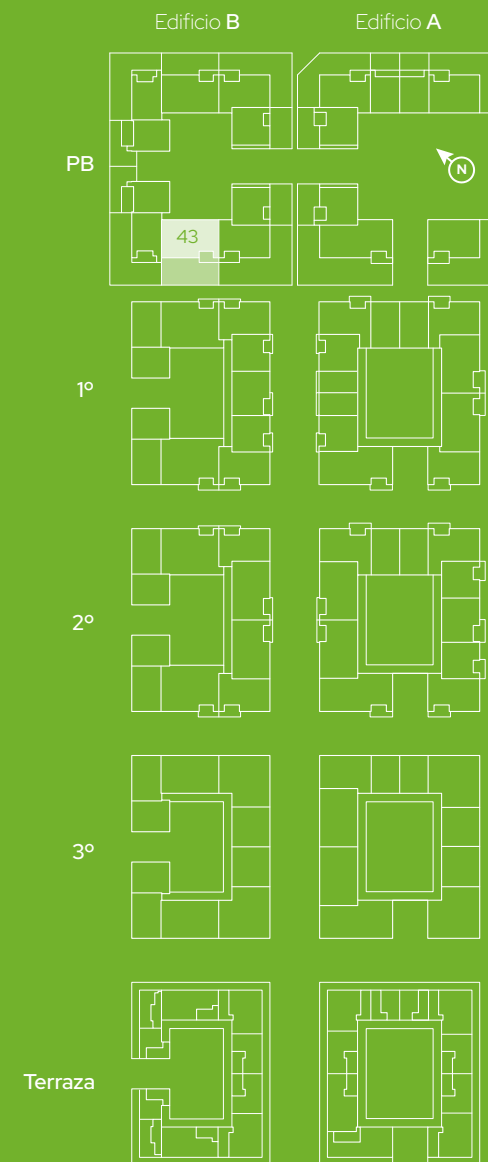


Superficie **124,7m²**

Cub. **70,3m²** Balcón **6,8m²** Jardín **47,6m²**

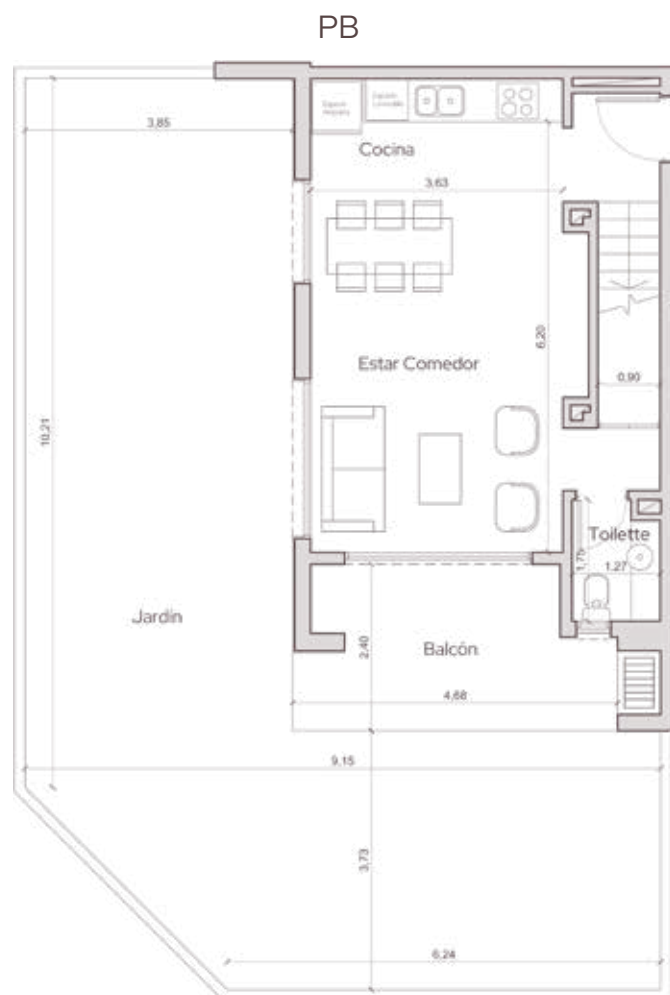


PACHECO CENTRAL



Tipologías

Unidad **44** Edificio **B**



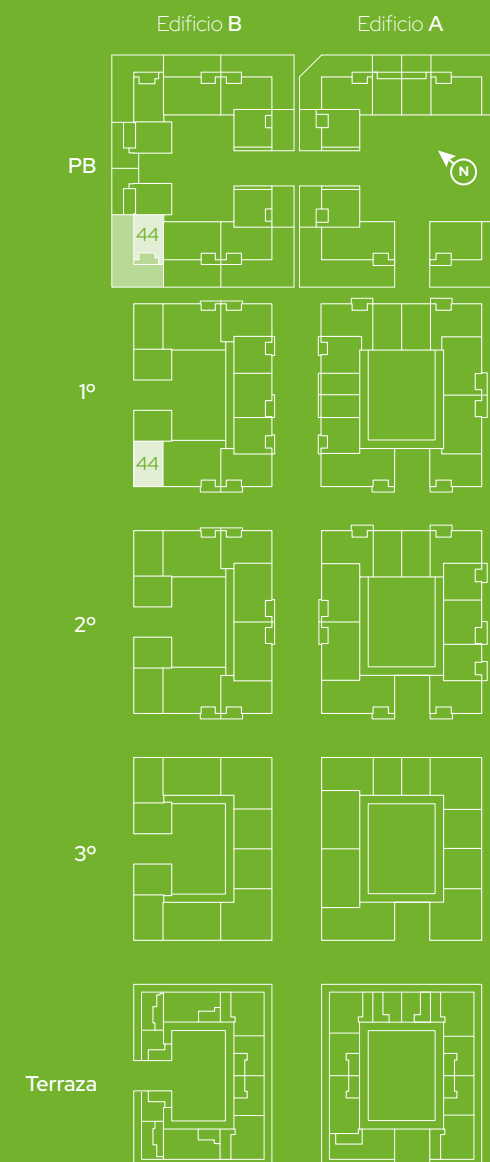
Superficie 162,6 m²

Cub. 86,2m² Balcón 9,9m² Jardín 66,5m²

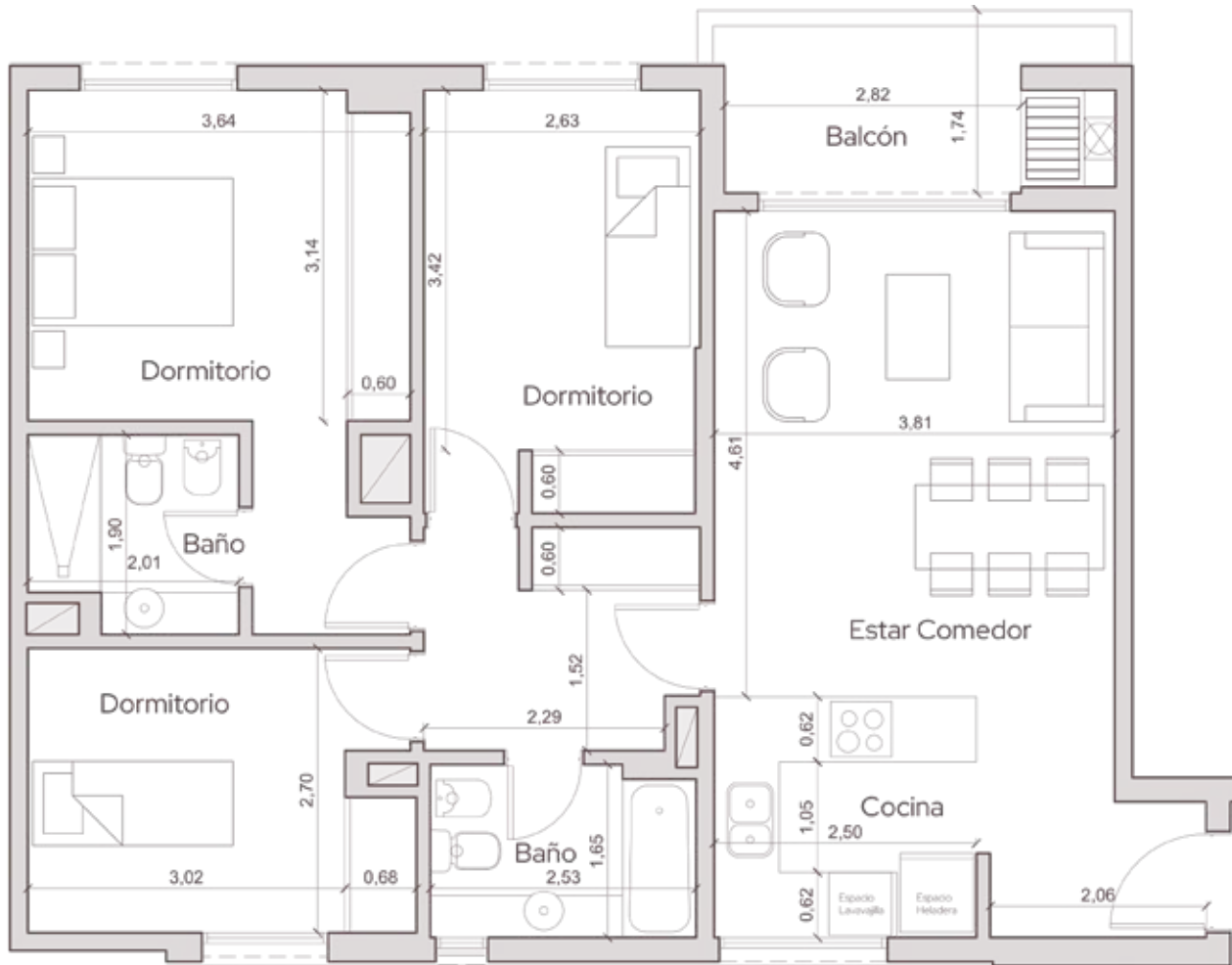


Oeste
La Rioja

PACHECO CENTRAL



Unidad 46 y 53 Edificio B



Superficie **93,5 m²**

Cubierta **88m²**

Balcón **5,5m²**



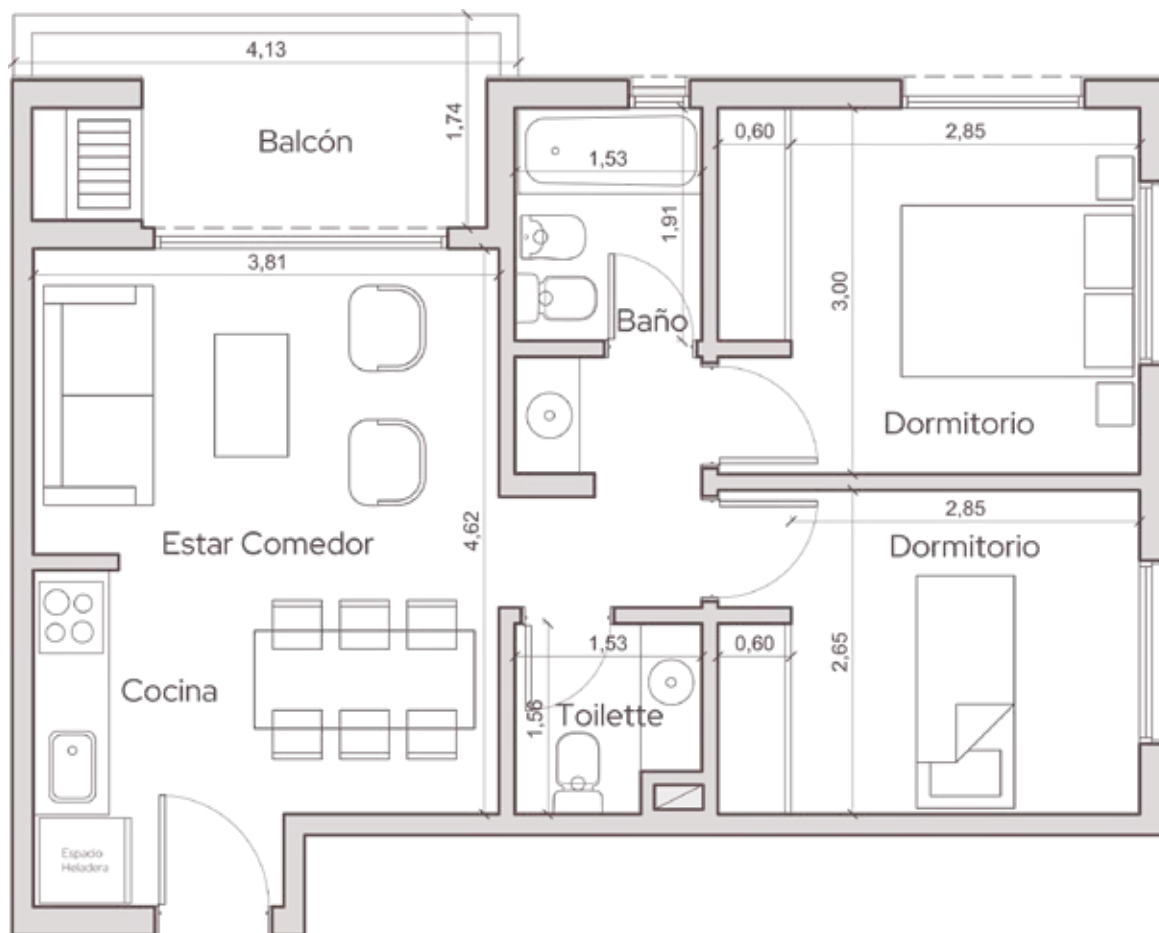
 Este



PACHECO CENTRAL

Tipologías

Unidad **47 y 54** Edificio B



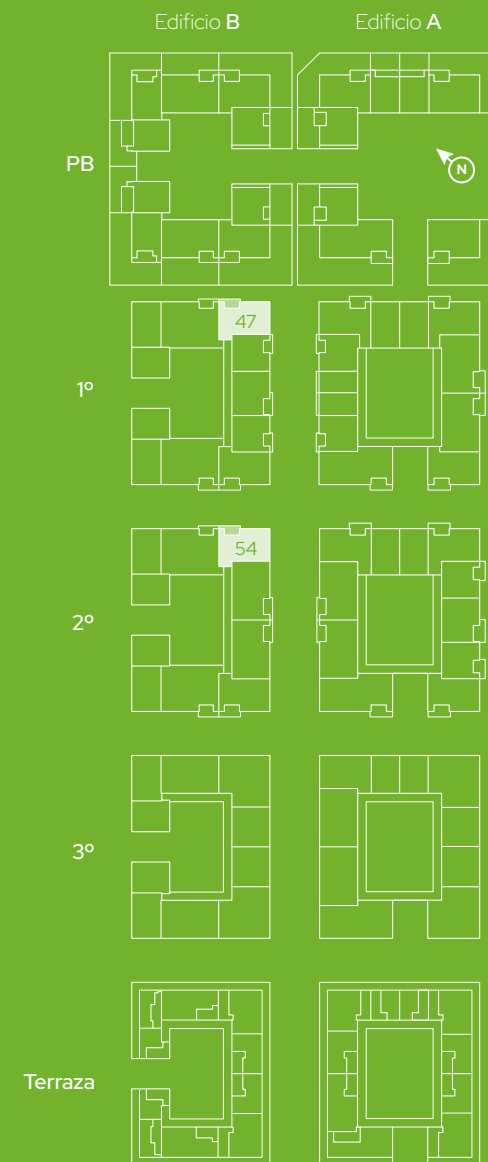
Superficie 61,5m²

Cubierta **56m²**

Balcón **5,5m²**



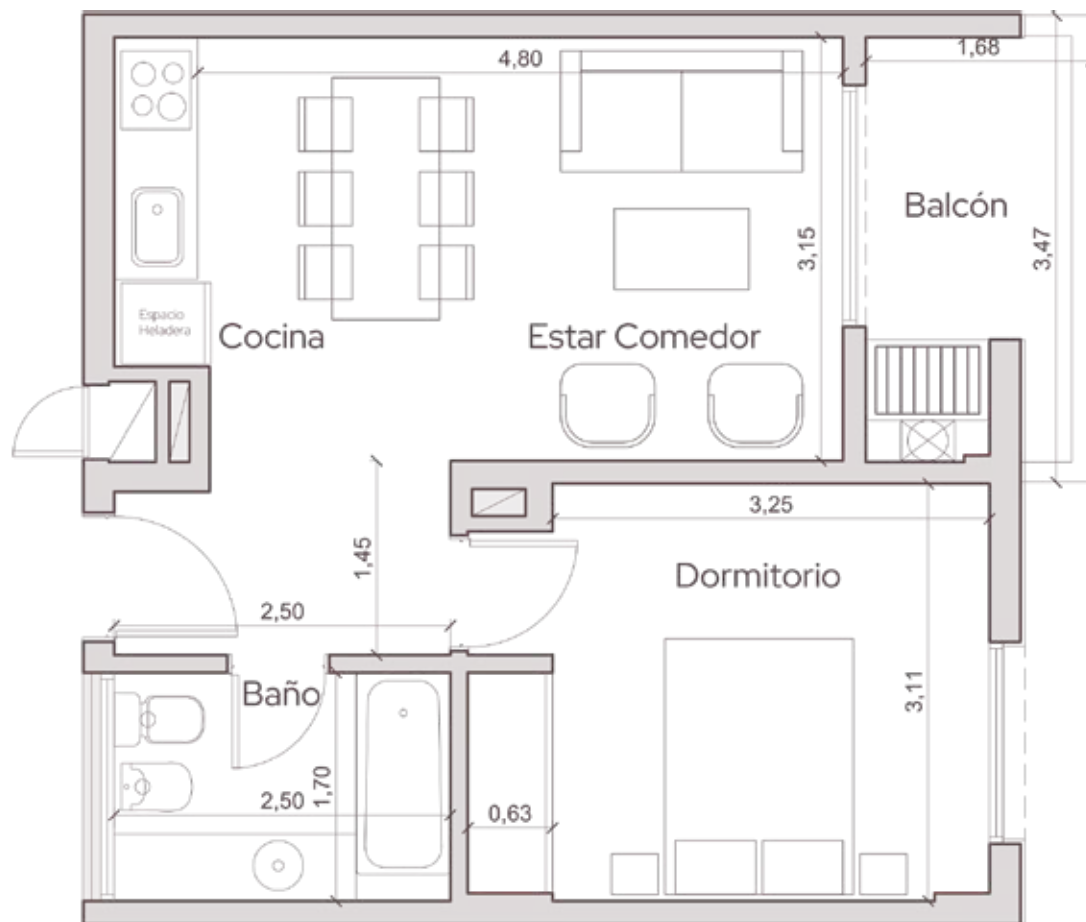
PACHECO CENTRAL



Tipologías

Unidad **14 y 15** Edificio **A**

Unidad **48 y 50** Edificio **B**



Superficie **47m²**

Cubierta **42,5m²**

Balcón **4,5m²**



1



1

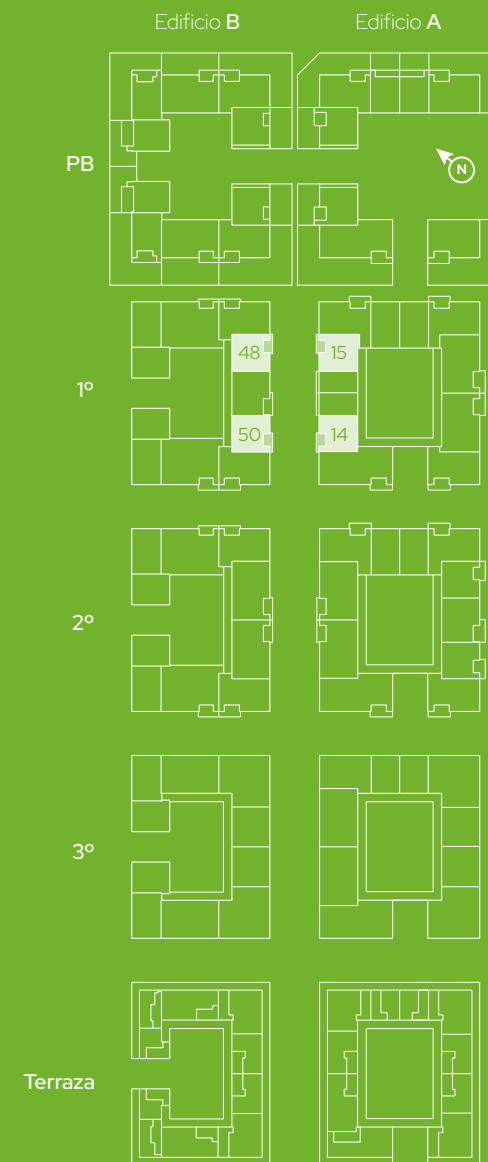


Norte 14 y 15 / Sur 48 y 50



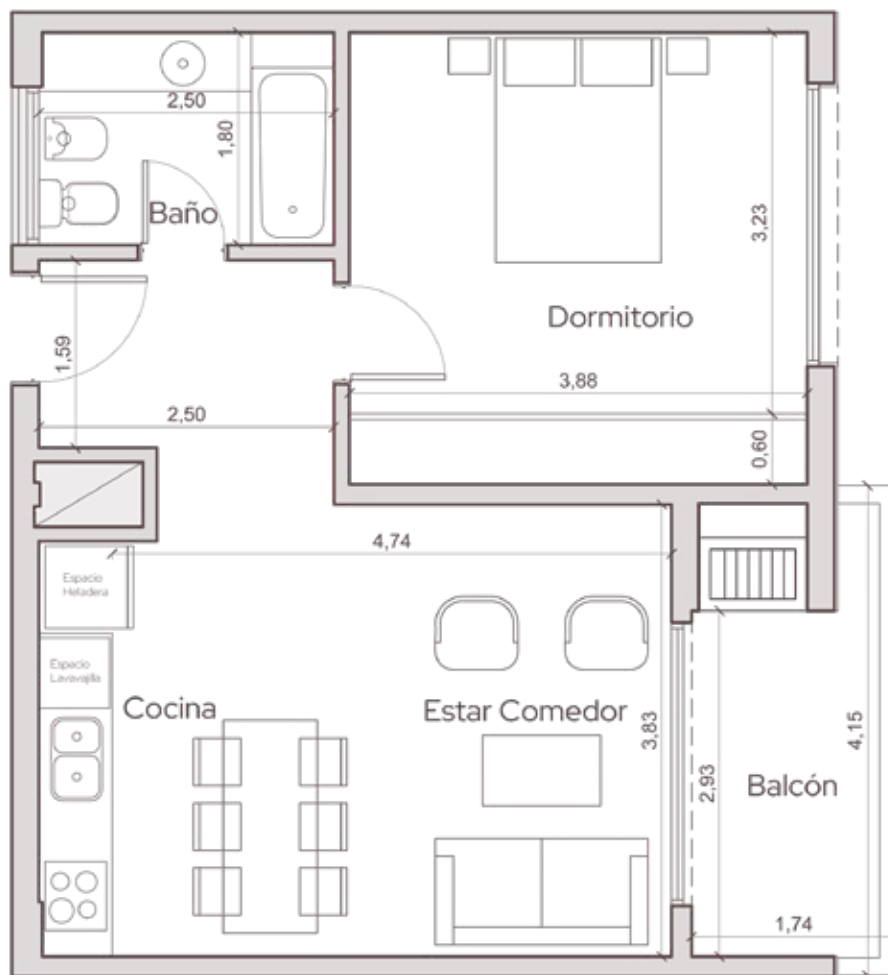
Interna

PACHECO CENTRAL



Tipologías

Unidad **49** Edificio **B**



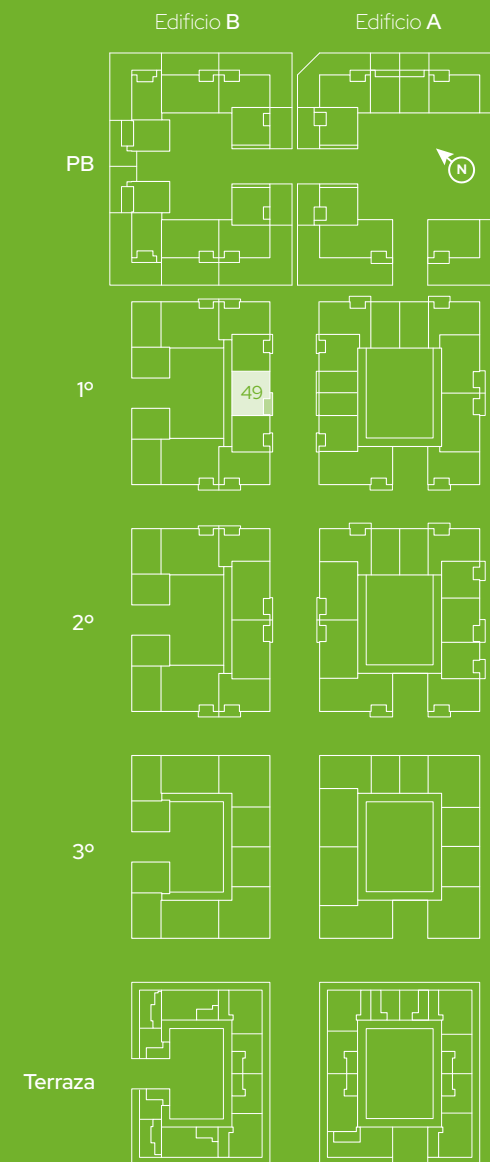
Superficie **57,9m²**

Cubierta **52,2m²**

Balcón **5,7m²**

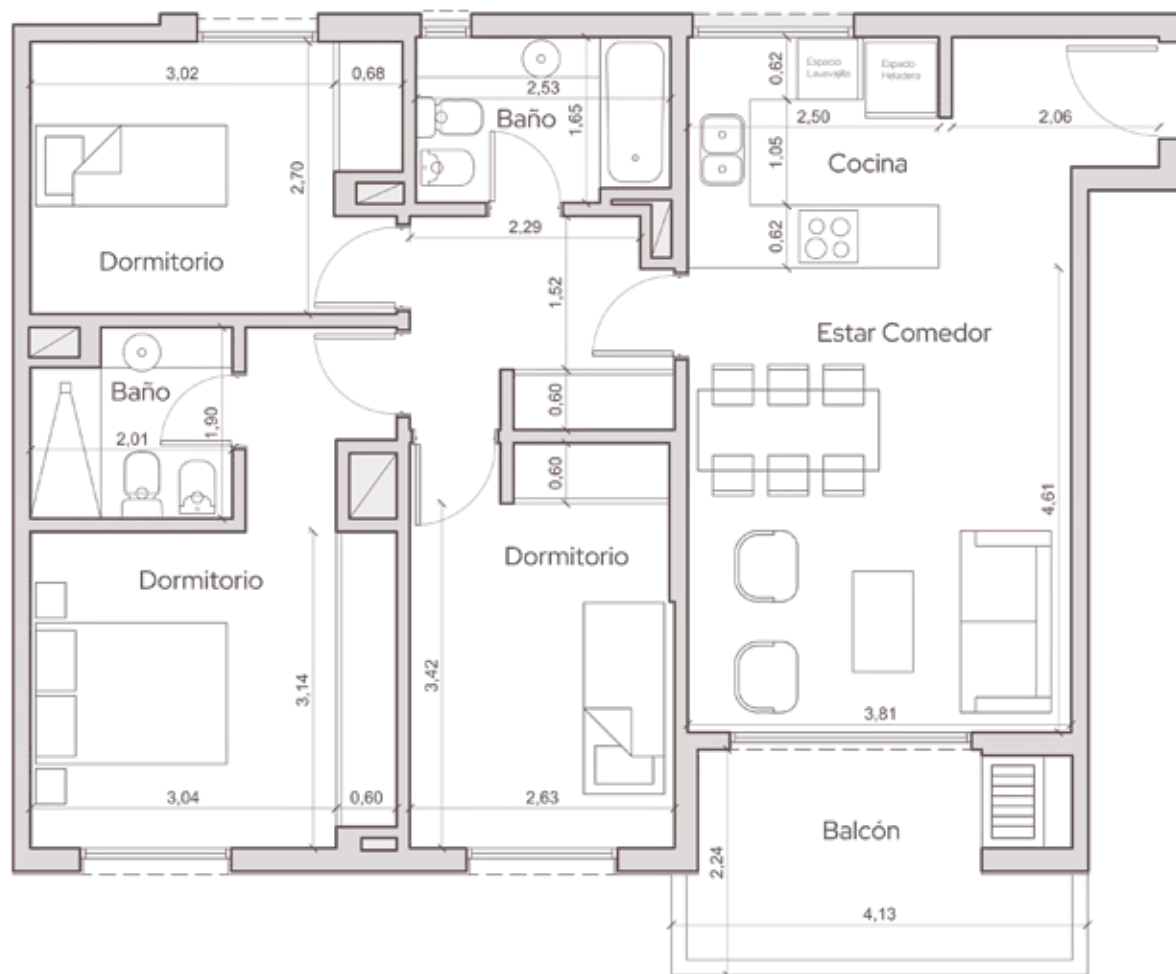


PACHECO CENTRAL



Tipologías

Unidad **52 y 58** Edificio B



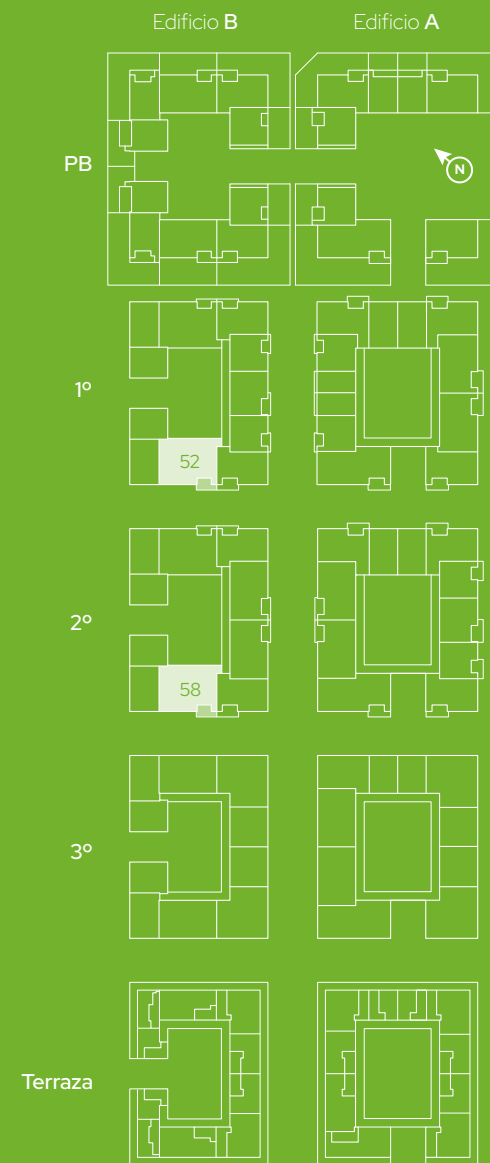
Superficie 95,5m²

Cubierta **88m²**

Balcón **7,5m²**

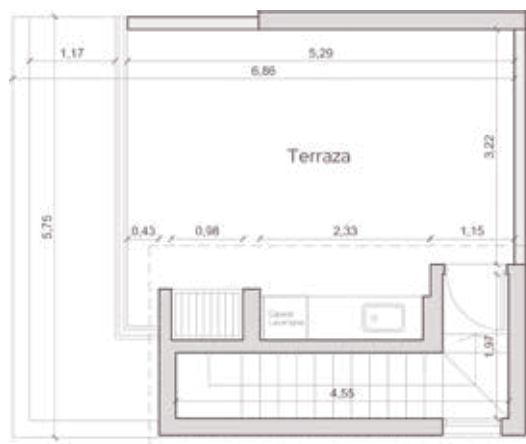
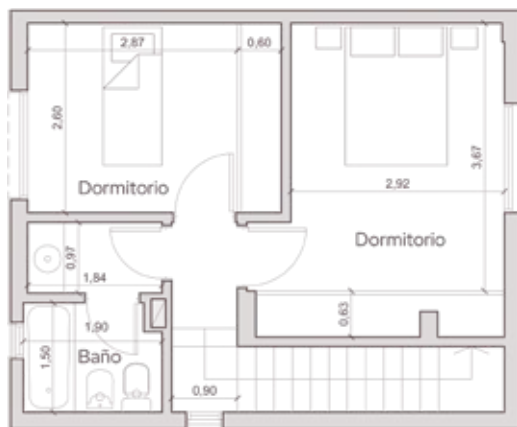


PACHECO CENTRAL



Tipologías

Unidad **59 y 68** Edificio B



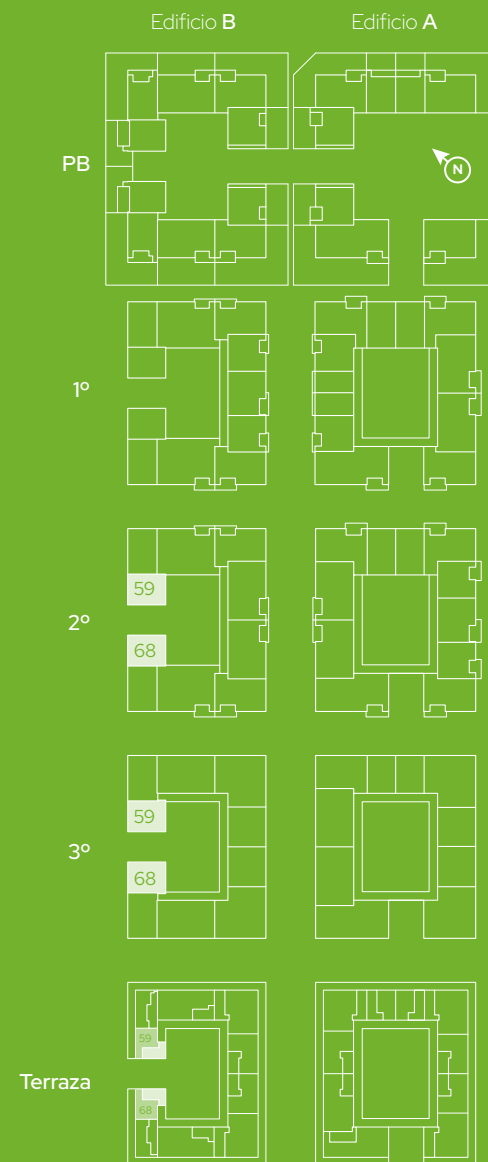
Superficie **119,3m²**

Cubierta **90,3m²**

Terraza **29m²**

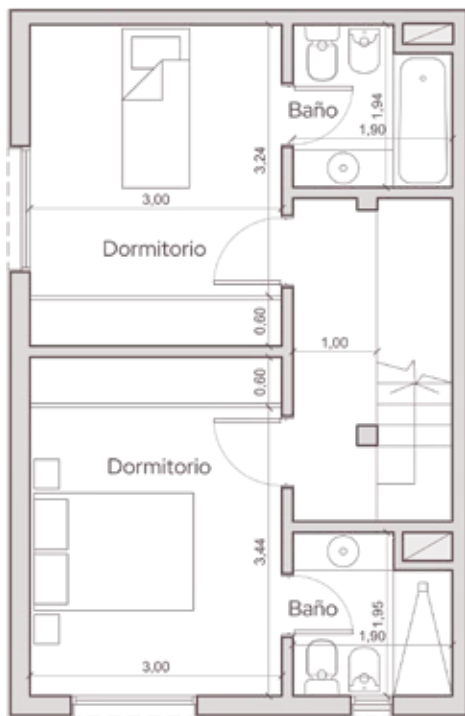


PACHECO CENTRAL



Tipologías

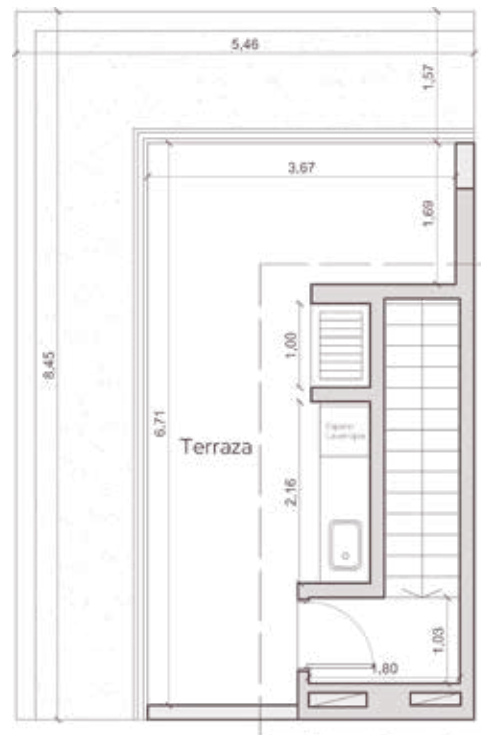
Unidad **60 y 67** Edificio B



2º piso



3º piso



Terraza

Superficie **135,4m²**

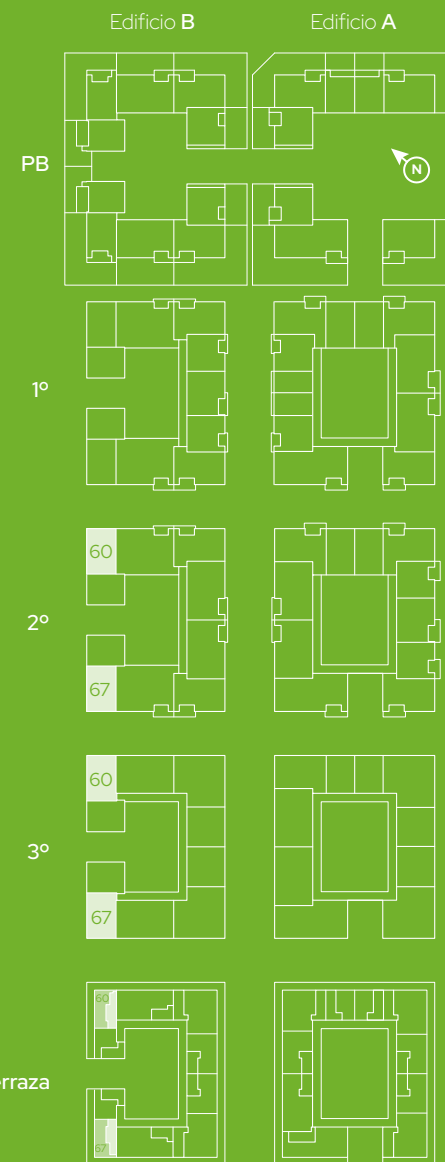
Cubierta **100,3m²**

Terraza **35,1m²**



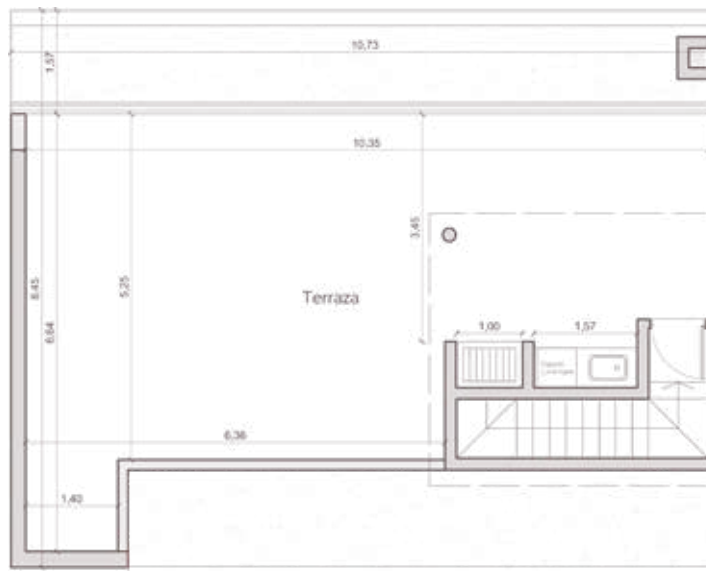
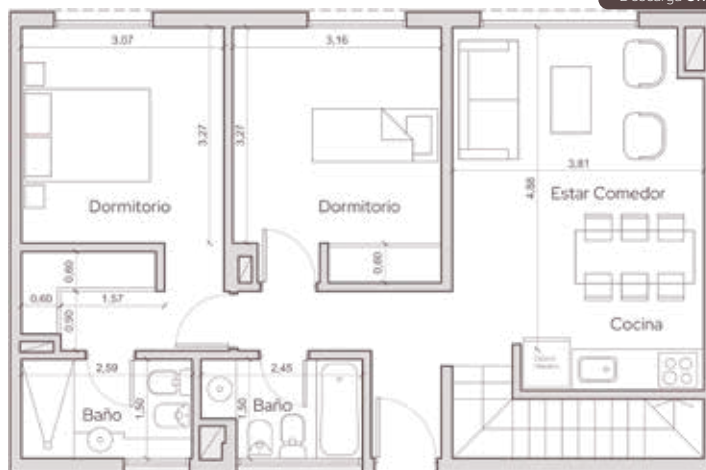
Norte 60 / Oeste 67
 Entre Ríos 60 / La Rioja 67

PACHECO CENTRAL



Tipologías

Unidad **61 y 66** Edificio B



Superficie **162,4m²**

Cubierta **82,4m²**

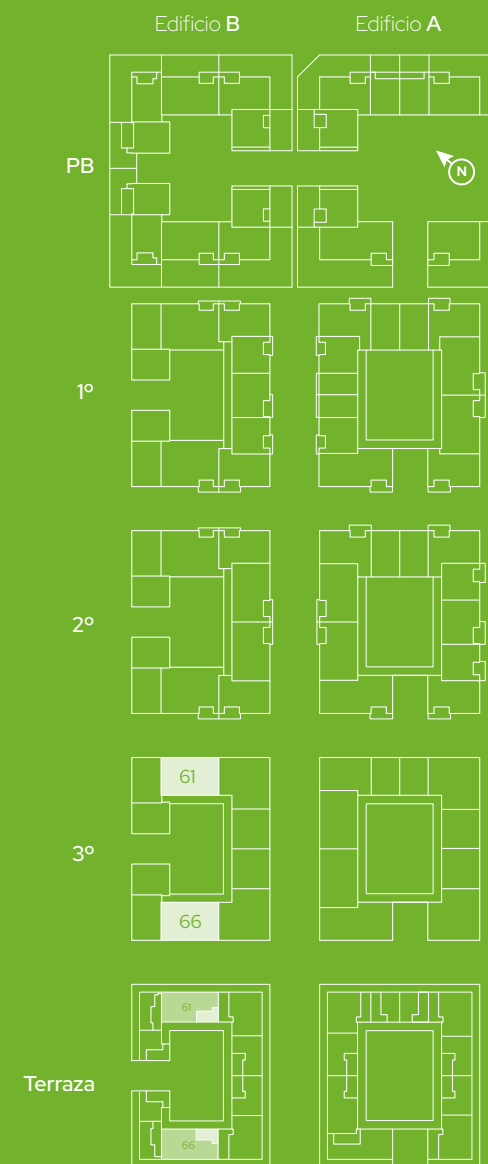
Terraza. **80m²**



📍 Este 61 / Oeste 66

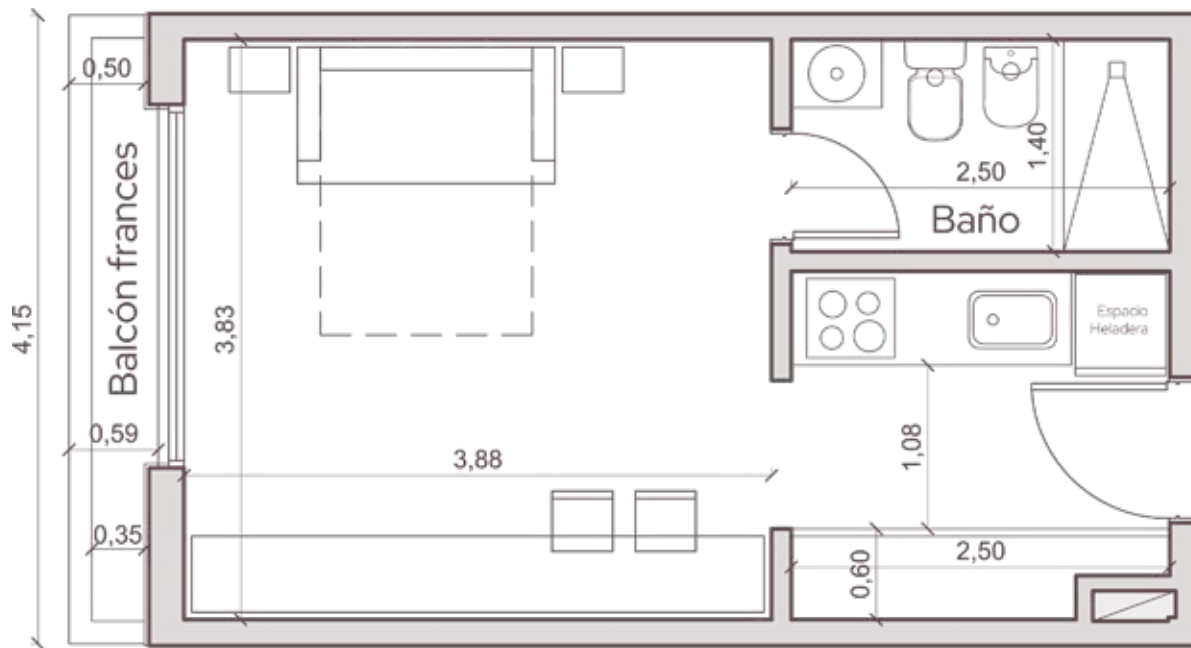
👁 Interna 61 / La Rioja 66

PACHECO CENTRAL



Tipologías

Unidad **14A y 15A** Edificio **A**



Superficie **30m²**

Cubierta **27,9m²**

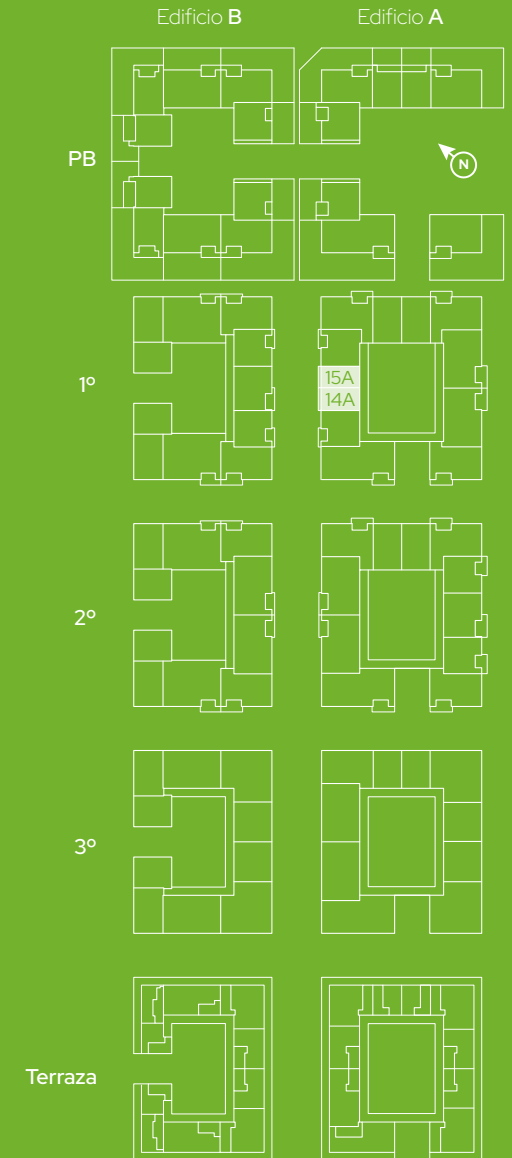
Balcón **2,1m²**

1

Norte

Interna

PACHECO CENTRAL





Santa Fe 267 – Gral. Pacheco

info@pachecocentral.com.ar

www.pachecocentral.com.ar

 +54 9 11 3520 0267

Desarrollan:



Proyecto y dirección:

Arq. MARK RYAN 

Comercializan:

